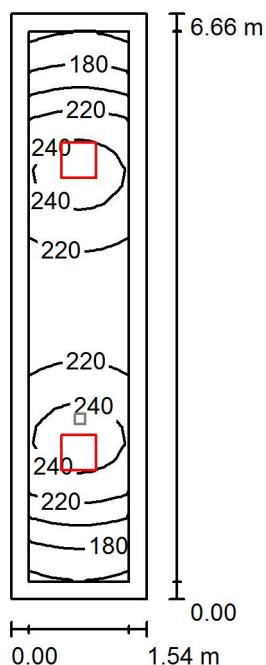


Luxiona Poland S.A.
27-580 Sadowie, Jacentów 167

Edytor Adam Kozanecki
Telefon 668 864 028
faks
e-Mail a.kozanecki@luxiona.com

-1.01 KLATKA SCHODOWA / Scena świetlna 1 / Podsumowanie



Wysokość pomieszczenia: 2.500 m, Wysokość montażu: 2.500 m,
Współczynnik konserwacji: 0.77

Wartości Lux, Skala 1:86

Powierzchnia	ρ [%]	E_m [lx]	E_{min} [lx]	E_{max} [lx]	E_{min} / E_m
Płaszczyzna pracy	/	216	157	250	0.725
Podłoga	20	206	136	253	0.660
Sufit	70	73	50	97	0.679
Ściany (4)	50	158	54	518	/

Płaszczyzna pracy:

Wysokość: 0.000 m
Siatka: 8 x 32 Punkty
Margines: 0.200 m

Wykaz opraw

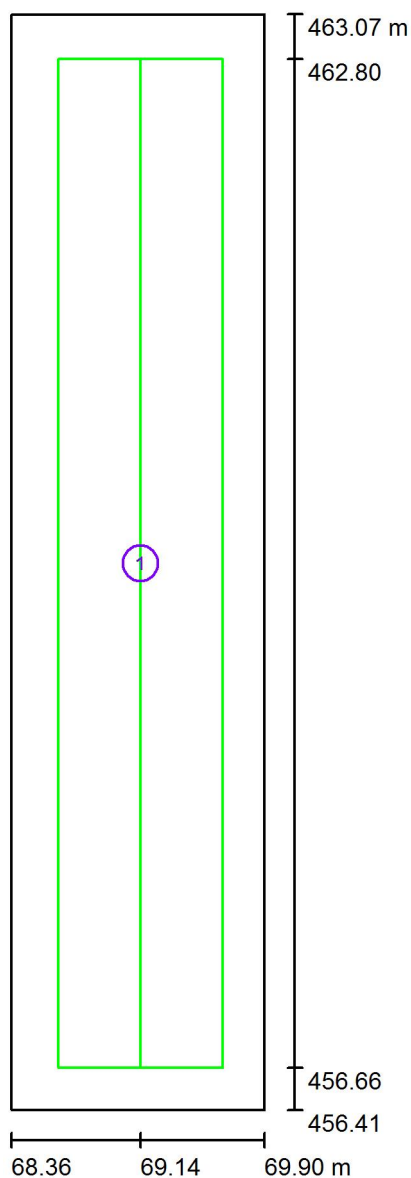
Nr.	Ilość	Etykieta (Czynnik korekcyjny)	Φ (Oprawa) [lm]	Φ (Lampy) [lm]	P [W]
1	2	LUXIONA TroII RLOOKLEDXX_XXPLXEI44 RUBIN LOOK LED 4400LM PLX E IP44 34 840 / 400X400 (1.000)	3371	4524	32.0
W sumie:			6742	9048	64.0

Specyfikacja mocy przyłączeniowej: $6.24 \text{ W/m}^2 = 2.89 \text{ W/m}^2/100 \text{ lx}$ (Powierzchnia podstawowa: 10.26 m^2)

Luxiona Poland S.A.
27-580 Sadowie, Jacentów 167

Edytor Adam Kozanecki
Telefon 668 864 028
faks
e-Mail a.kozanecki@luxiona.com

-1.01 KLATKA SCHODOWA / Scena świetlna 2 AW / Drogi ewakuacyjne (zestawienie wyników)



Skala 1 : 46

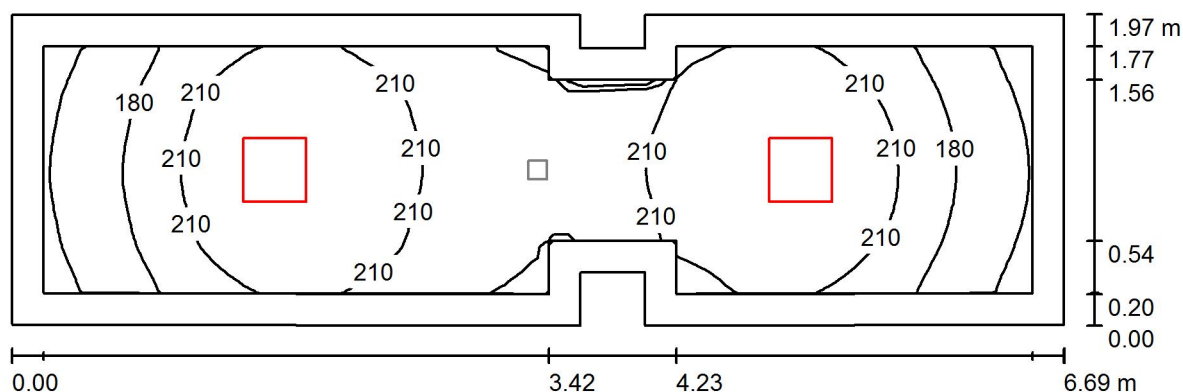
Lista dróg ewakuacyjnych (ratunkowych)

Nr.	Etykieta	Siatka	E_{\min} [lx]	E_{\min} / E_{\max}	E_{\min} [lx] (Linia środkowa)	E_{\min} / E_{\max} (Linia środkowa)
1	Droga ewakuacyjna 1	32 x 128	1.43	0.125	2.70	0.24 (1 : 4.19)

Luxiona Poland S.A.
27-580 Sadowie, Jacentów 167

Edytor Adam Kozanecki
Telefon 668 864 028
faks
e-Mail a.kozanecki@luxiona.com

-1.02 KOMUNIKACJA / Scena świetlna 1 / Podsumowanie



Wysokość pomieszczenia: 2.500 m, Wysokość montażu: 2.500 m,
Współczynnik konserwacji: 0.77

Wartości Lux, Skala 1:48

Powierzchnia	ρ [%]	E_m [lx]	E_{min} [lx]	E_{max} [lx]	E_{min} / E_m
Płaszczyzna pracy	/	201	139	240	0.692
Podłoga	20	190	106	241	0.557
Sufit	70	57	39	77	0.673
Ściany (12)	50	130	40	334	/

Płaszczyzna pracy:

Wysokość: 0.000 m
Siatka: 64 x 16 Punkty
Margines: 0.200 m

Wykaz opraw

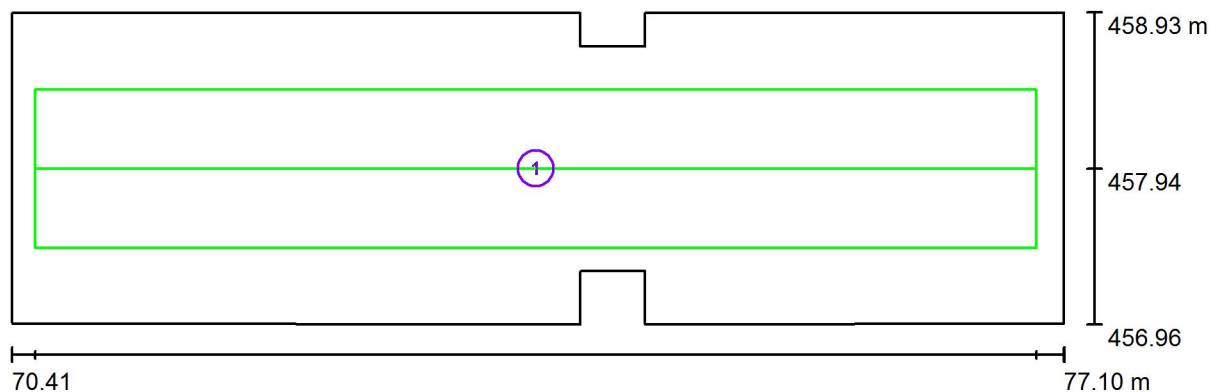
Nr.	Ilość	Etykieta (Czynnik korekcyjny)	Φ (Oprawa) [lm]	Φ (Lampy) [lm]	P [W]
1	2	LUXIONA Troll RLOOKLEDXX_XXPLXEI44 RUBIN LOOK LED 4400LM PLX E IP44 34 840 / 400X400 (1.000)	3371	4524	32.0
W sumie:			6742	9048	64.0

Specyfikacja mocy przyłączeniowej: $4.95 \text{ W/m}^2 = 2.47 \text{ W/m}^2/100 \text{ lx}$ (Powierzchnia podstawowa: 12.93 m^2)

Luxiona Poland S.A.
27-580 Sadowie, Jacentów 167

Edytor Adam Kozanecki
Telefon 668 864 028
faks
e-Mail a.kozanecki@luxiona.com

-1.02 KOMUNIKACJA / Scena świetlna 2 AW / Drogi ewakuacyjne (zestawienie wyników)



Skala 1 : 48

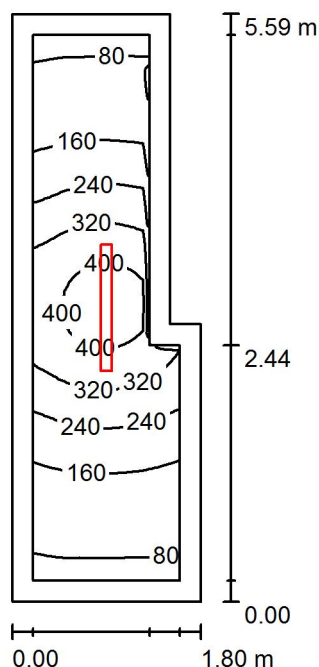
Lista dróg ewakuacyjnych (ratunkowych)

Nr.	Etykieta	Siatka	E_{\min} [lx]	E_{\min} / E_{\max}	E_{\min} [lx] (Linia środkowa)	E_{\min} / E_{\max} (Linia środkowa)
1	Droga ewakuacyjna 1	32 x 128	1.42	0.125	3.70	0.34 (1 : 2.96)

Luxiona Poland S.A.
27-580 Sadowie, Jacentów 167

Edytor Adam Kozanecki
Telefon 668 864 028
faks
e-Mail a.kozanecki@luxiona.com

-1.03 POM. GOSPODARCZE / Podsumowanie



Wysokość pomieszczenia: 2.580 m, Wysokość montażu: 2.580 m,
Współczynnik konserwacji: 0.77

Wartości Lux, Skala 1:72

Powierzchnia	ρ [%]	E_m [lx]	E_{min} [lx]	E_{max} [lx]	E_{min} / E_m
Płaszczyzna pracy	/	221	72	438	0.325
Podłoga	20	142	71	227	0.502
Sufit	70	74	28	338	0.375
Ściany (6)	50	119	34	806	/

Płaszczyzna pracy:

Wysokość: 0.850 m
Siatka: 64 x 16 Punkty
Margines: 0.200 m

Wykaz opraw

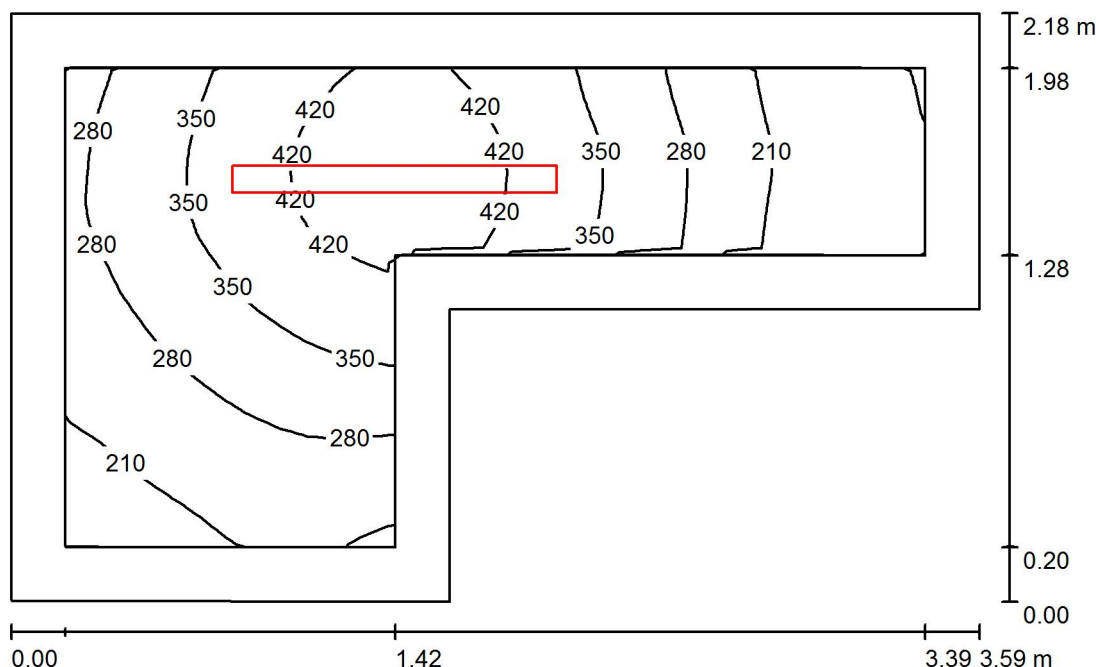
Nr.	Ilość	Etykieta (Czynnik korekcyjny)	Φ (Oprawa) [lm]	Φ (Lampy) [lm]	P [W]
1	1	LUXIONA TroII NEP_LED_V1_XXX_PC- O_E_IP65 NEPTUN LED V1 5200LM PC OPAL E IP65 840 / L-1200 (1.000)	4583	5568	36.0
W sumie:			4583	5568	36.0

Specyfikacja mocy przyłączeniowej: $3.92 \text{ W/m}^2 = 1.78 \text{ W/m}^2/100 \text{ lx}$ (Powierzchnia podstawowa: 9.18 m^2)

Luxiona Poland S.A.
27-580 Sadowie, Jacentów 167

Edytor Adam Kozanecki
Telefon 668 864 028
faks
e-Mail a.kozanecki@luxiona.com

-1.04 POM. GOSPODARCZE / Podsumowanie



Wysokość pomieszczenia: 2.580 m, Wysokość montażu: 2.580 m,
Współczynnik konserwacji: 0.77

Wartości Lux, Skala 1:28

Powierzchnia	ρ [%]	E_m [lx]	E_{min} [lx]	E_{max} [lx]	E_{min} / E_m
Płaszczyzna pracy	/	306	138	459	0.451
Podłoga	20	182	110	238	0.608
Sufit	70	117	44	562	0.375
Ściany (6)	50	170	56	1080	/

Płaszczyzna pracy:

Wysokość: 0.850 m
Siatka: 32 x 32 Punkty
Margines: 0.200 m

Wykaz opraw

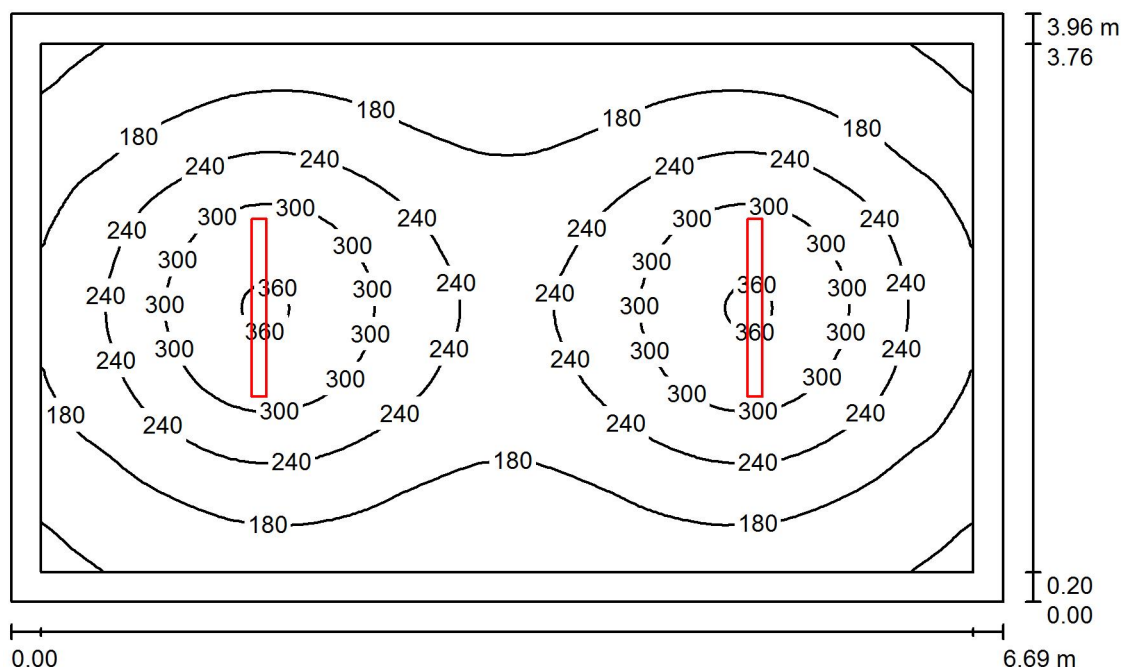
Nr.	Ilość	Etykieta (Czynnik korekcyjny)	Φ (Oprawa) [lm]	Φ (Lampy) [lm]	P [W]
1	1	LUXIONA TroII NEP_LED_V1_XXX_PC- O_E_IP65 NEPTUN_LED V1 5200LM PC OPAL E IP65 840 / L-1200 (1.000)	4583	5568	36.0
W sumie:			4583	5568	36.0

Specyfikacja mocy przyłączeniowej: $6.34 \text{ W/m}^2 = 2.07 \text{ W/m}^2/100 \text{ lx}$ (Powierzchnia podstawowa: 5.68 m^2)

Luxiona Poland S.A.
27-580 Sadowie, Jacentów 167

Edytor Adam Kozanecki
Telefon 668 864 028
faks
e-Mail a.kozanecki@luxiona.com

-1.05 POM. GOSPODARCZE / Podsumowanie



Wysokość pomieszczenia: 2.680 m, Wysokość montażu: 2.680 m,
Współczynnik konserwacji: 0.77

Wartości Lux, Skala 1:51

Powierzchnia	ρ [%]	E_m [lx]	E_{min} [lx]	E_{max} [lx]	E_{min} / E_m
Płaszczyzna pracy	/	220	109	366	0.497
Podłoga	20	164	101	218	0.615
Sufit	70	57	36	310	0.631
Ściany (4)	50	108	57	183	/

Płaszczyzna pracy:

Wysokość: 0.850 m
Siatka: 64 x 64 Punkty
Margines: 0.200 m

UGR

Lewa ściana 25
Dolna ściana 25
(CIE, SHR = 0.25.)

Wzdłuż- W poprzek do osi oświetlenia
25 24
25 23

Wykaz oprav

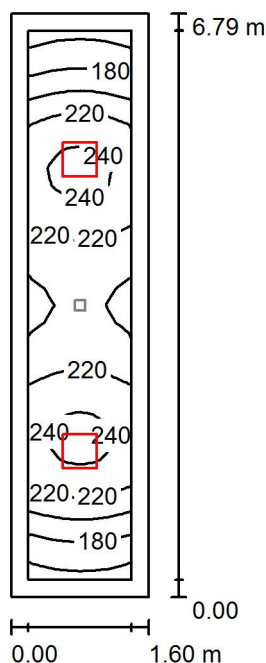
Nr.	Ilość	Etykieta (Czynnik korekcyjny)	Φ (Oprawa) [lm]	Φ (Lampy) [lm]	P [W]
1	2	LUXIONA TroII NEP_LED_V1_XXX_PC- O_E_IP65 NEPTUN_LED V1 5200LM PC OPAL E IP65 840 / L-1200 (1.000)	4583	5568	36.0
W sumie:			9165W sumie:	11136	72.0

Specyfikacja mocy przyłączeniowej: $2.72 \text{ W/m}^2 = 1.24 \text{ W/m}^2/100 \text{ lx}$ (Powierzchnia podstawowa: 26.49 m^2)

Luxiona Poland S.A.
27-580 Sadowie, Jacentów 167

Edytor Adam Kozanecki
Telefon 668 864 028
faks
e-Mail a.kozanecki@luxiona.com

-1.06 KOMUNIKACJA / Scena świetlna 1 / Podsumowanie



Wysokość pomieszczenia: 2.500 m, Wysokość montażu: 2.500 m,
Współczynnik konserwacji: 0.77

Wartości Lux, Skala 1:88

Powierzchnia	ρ [%]	E_m [lx]	E_{min} [lx]	E_{max} [lx]	E_{min} / E_m
Płaszczyzna pracy	/	212	152	247	0.721
Podłoga	20	202	130	250	0.645
Sufit	70	70	47	92	0.667
Ściany (4)	50	153	50	486	/

Płaszczyzna pracy:

Wysokość: 0.000 m
Siatka: 32 x 8 Punkty
Margines: 0.200 m

Wykaz opraw

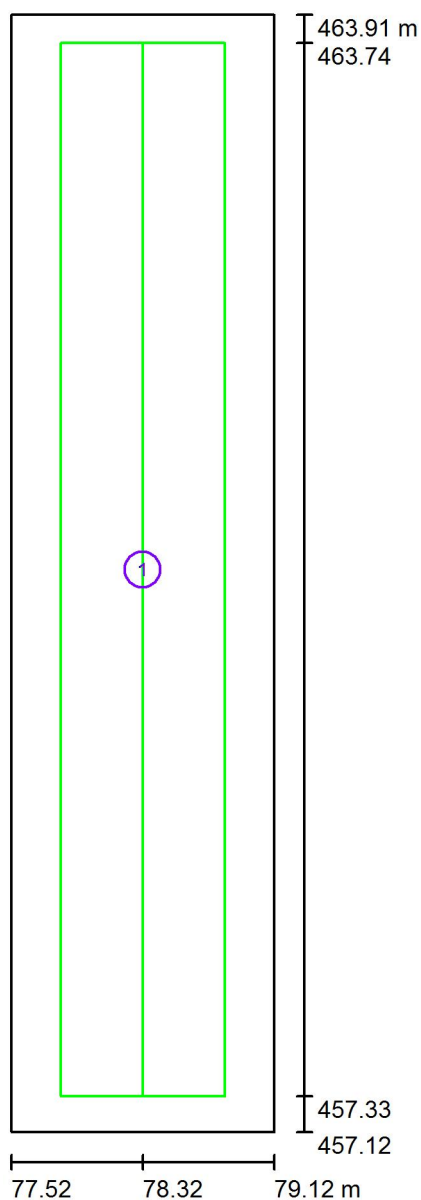
Nr.	Ilość	Etykieta (Czynnik korekcyjny)	Φ (Oprawa) [lm]	Φ (Lampy) [lm]	P [W]
1	2	LUXIONA TroII RLOOKLEDXX_XXPLXEI44 RUBIN LOOK LED 4400LM PLX E IP44 34 840 / 400X400 (1.000)	3371	4524	32.0
W sumie:			6742	9048	64.0

Specyfikacja mocy przyłączeniowej: $5.89 \text{ W/m}^2 = 2.78 \text{ W/m}^2 / 100 \text{ lx}$ (Powierzchnia podstawowa: 10.87 m^2)

Luxiona Poland S.A.
27-580 Sadowie, Jacentów 167

Edytor Adam Kozanecki
Telefon 668 864 028
faks
e-Mail a.kozanecki@luxiona.com

-1.06 KOMUNIKACJA / Scena świetlna 2 AW / Drogi ewakuacyjne (zestawienie wyników)



Skala 1 : 46

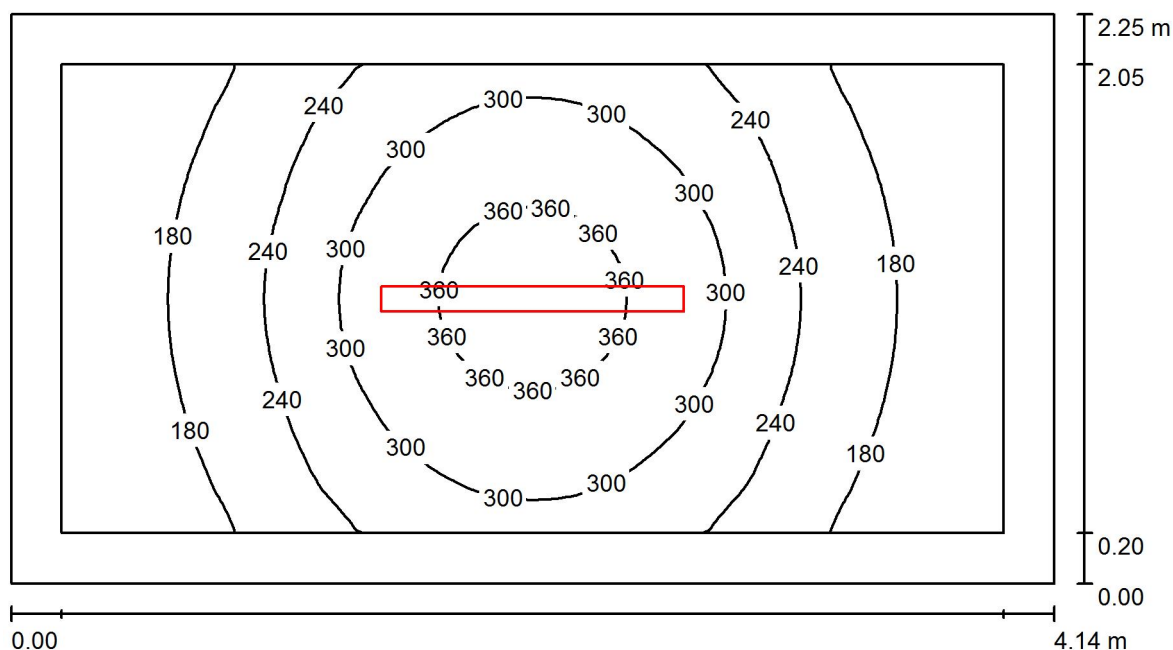
Lista dróg ewakuacyjnych (ratunkowych)

Nr.	Etykieta	Siatka	E_{\min} [lx]	E_{\min} / E_{\max}	E_{\min} [lx] (Linia środkowa)	E_{\min} / E_{\max} (Linia środkowa)
1	Droga ewakuacyjna 1	32 x 128	1.44	0.126	3.67	0.32 (1 : 3.11)

Luxiona Poland S.A.
27-580 Sadowie, Jacentów 167

Edytor Adam Kozanecki
Telefon 668 864 028
faks
e-Mail a.kozanecki@luxiona.com

-1.08 POM. GOSPODARCZE / Podsumowanie



Wysokość pomieszczenia: 2.650 m, Wysokość montażu: 2.650 m,
Współczynnik konserwacji: 0.77

Wartości Lux, Skala 1:30

Powierzchnia	ρ [%]	E_m [lx]	E_{min} [lx]	E_{max} [lx]	E_{min} / E_m
Płaszczyzna pracy	/	243	126	382	0.519
Podłoga	20	157	101	211	0.645
Sufit	70	73	38	483	0.512
Ściany (4)	50	126	58	323	/

Płaszczyzna pracy:

Wysokość: 0.850 m
Siatka: 64 x 32 Punkty
Margines: 0.200 m

UGR

Wzdłuż- W poprzek do osi oświetlenia
Lewa ściana 22 21
Dolna ściana 24 22
(CIE, SHR = 0.25.)

Wykaz opraw

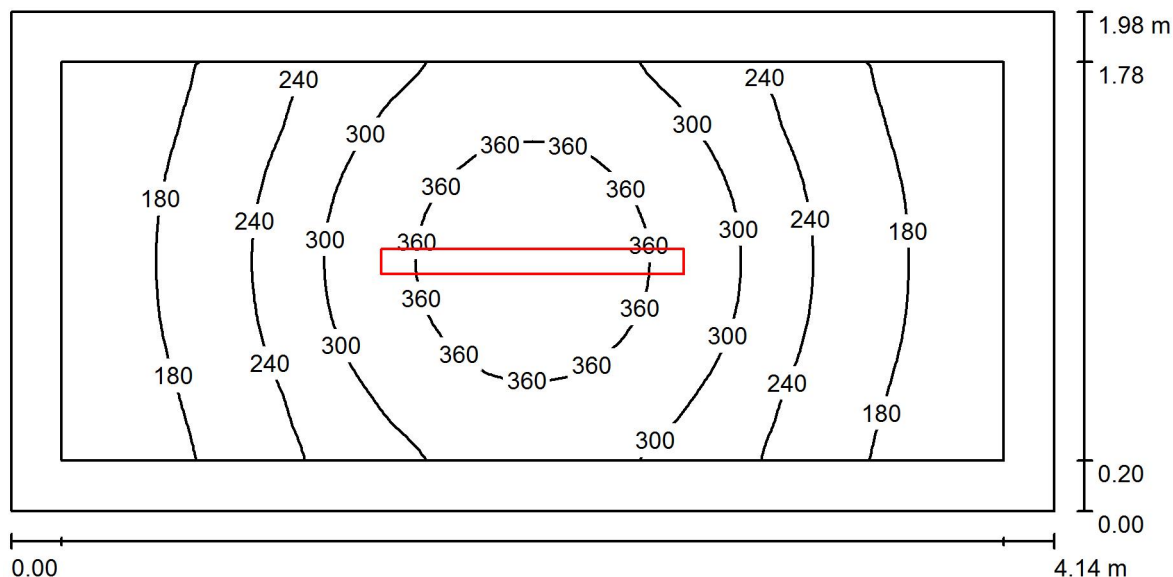
Nr.	Ilość	Etykieta (Czynnik korekcyjny)	Φ (Oprawa) [lm]	Φ (Lampy) [lm]	P [W]
1	1	LUXIONA Troll NEP_LED_V1_XXX_PC-O_E_IP65 NEPTUN_LED V1 5200LM PC OPAL E IP65 840 / L-1200 (1.000)	4583	5568	36.0
W sumie:			4583	5568	36.0

Specyfikacja mocy przyłączeniowej: $3.86 \text{ W/m}^2 = 1.59 \text{ W/m}^2/100 \text{ lx}$ (Powierzchnia podstawowa: 9.32 m^2)

Luxiona Poland S.A.
27-580 Sadowie, Jacentów 167

Edytor Adam Kozanecki
Telefon 668 864 028
faks
e-Mail a.kozanecki@luxiona.com

-1.09 POM. GOSPODARCZE / Podsumowanie



Wysokość pomieszczenia: 2.650 m, Wysokość montażu: 2.650 m,
Współczynnik konserwacji: 0.77

Wartości Lux, Skala 1:30

Powierzchnia	ρ [%]	E_m [lx]	E_{min} [lx]	E_{max} [lx]	E_{min} / E_m
Płaszczyzna pracy	/	259	135	396	0.524
Podłoga	20	164	109	217	0.669
Sufit	70	84	41	459	0.489
Ściany (4)	50	139	60	404	/

Płaszczyzna pracy:

Wysokość: 0.850 m
Siatka: 64 x 32 Punkty
Margines: 0.200 m

UGR

Lewa ściana 22
Dolna ściana 24
(CIE, SHR = 0.25.)

Wzdłuż-

W poprzek

21
22

do osi oświetlenia

Wykaz opraw

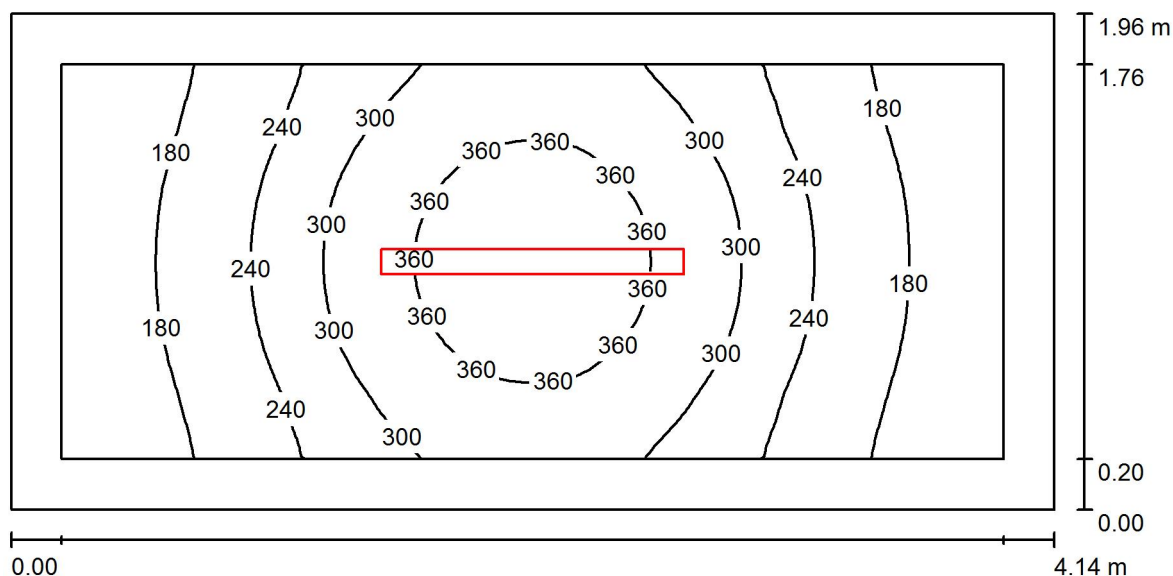
Nr.	Ilość	Etykieta (Czynnik korekcyjny)	Φ (Oprawa) [lm]	Φ (Lampy) [lm]	P [W]
1	1	LUXIONA TroII NEP_LED_V1_XXX_PC-O_E_IP65 NEPTUN_LED V1 5200LM PC OPAL E IP65 840 / L-1200 (1.000)	4583	5568	36.0
W sumie:			4583	5568	36.0

Specyfikacja mocy przyłączeniowej: $4.39 \text{ W/m}^2 = 1.70 \text{ W/m}^2/100 \text{ lx}$ (Powierzchnia podstawowa: 8.20 m^2)

Luxiona Poland S.A.
27-580 Sadowie, Jacentów 167

Edytor Adam Kozanecki
Telefon 668 864 028
faks
e-Mail a.kozanecki@luxiona.com

-1.10 POM. GOSPODARCZE / Podsumowanie



Wysokość pomieszczenia: 2.650 m, Wysokość montażu: 2.650 m,
Współczynnik konserwacji: 0.77

Wartości Lux, Skala 1:30

Powierzchnia	ρ [%]	E_m [lx]	E_{min} [lx]	E_{max} [lx]	E_{min} / E_m
Płaszczyzna pracy	/	259	136	397	0.522
Podłoga	20	164	106	218	0.649
Sufit	70	85	41	446	0.485
Ściany (4)	50	139	62	407	/

Płaszczyzna pracy:

Wysokość: 0.850 m
Siatka: 32 x 64 Punkty
Margines: 0.200 m

UGR

Lewa ściana 22
Dolna ściana 24
(CIE, SHR = 0.25.)

Wzdłuż-

W poprzek

do osi oświetlenia

Wykaz opraw

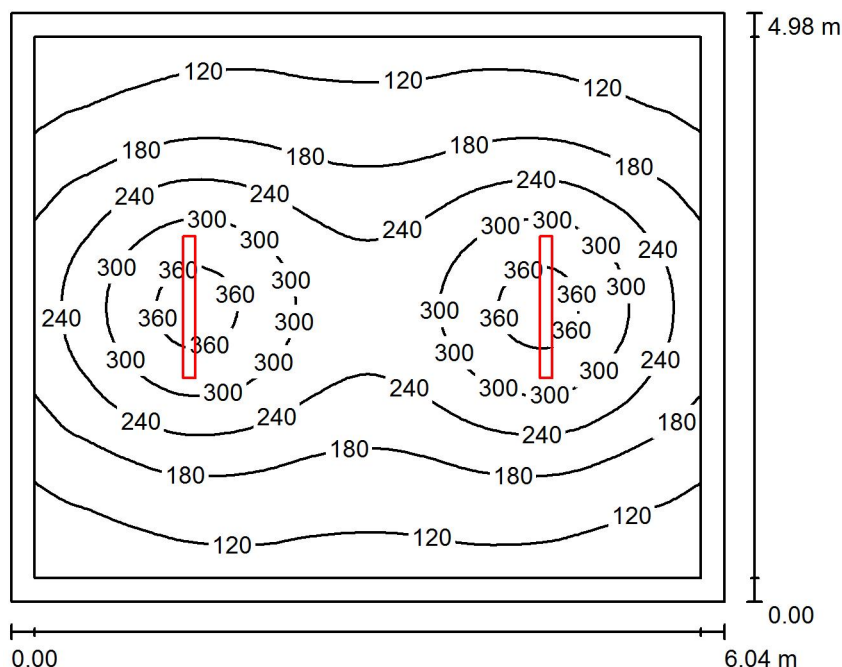
Nr.	Ilość	Etykieta (Czynnik korekcyjny)	Φ (Oprawa) [lm]	Φ (Lampy) [lm]	P [W]
1	1	LUXIONA TroII NEP_LED_V1_XXX_PC-O_E_IP65 NEPTUN_LED_V1 5200LM PC OPAL E IP65 840 / L-1200 (1.000)	4583	5568	36.0
W sumie:			4583	5568	36.0

Specyfikacja mocy przyłączeniowej: $4.43 \text{ W/m}^2 = 1.71 \text{ W/m}^2/100 \text{ lx}$ (Powierzchnia podstawowa: 8.13 m^2)

Luxiona Poland S.A.
27-580 Sadowie, Jacentów 167

Edytor Adam Kozanecki
Telefon 668 864 028
faks
e-Mail a.kozanecki@luxiona.com

-1.11 POM. GOSPODARCZE / Podsumowanie



Wysokość pomieszczenia: 2.650 m, Wysokość montażu: 2.650 m,
Współczynnik konserwacji: 0.77

Wartości Lux, Skala 1:64

Powierzchnia	ρ [%]	E_m [lx]	E_{min} [lx]	E_{max} [lx]	E_{min} / E_m
Płaszczyzna pracy	/	204	85	381	0.417
Podłoga	20	156	85	224	0.547
Sufit	70	52	31	433	0.596
Ściany (4)	50	97	51	207	/

Płaszczyzna pracy:

Wysokość: 0.850 m
Siatka: 64 x 64 Punkty
Margines: 0.200 m

UGR

Lewa ściana 26
Dolna ściana 26
(CIE, SHR = 0.25.)

Wzdłuż- W poprzek do osi oświetlenia
26 24
26 24

Wykaz opraw

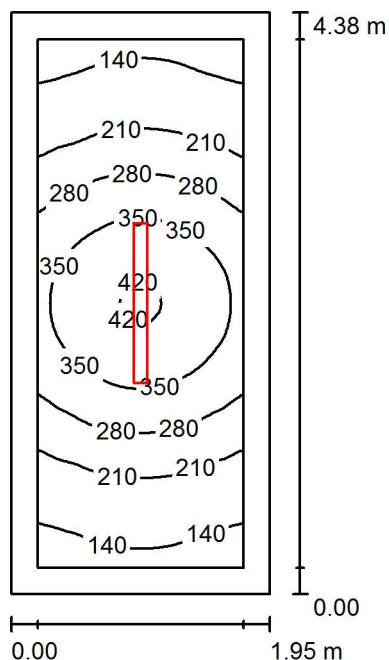
Nr.	Ilość	Etykieta (Czynnik korekcyjny)	Φ (Oprawa) [lm]	Φ (Lampy) [lm]	P [W]
1	2	LUXIONA Troli NEP_LED_V1_XXX_PC- O_E_IP65 NEPTUN_LED V1 5200LM PC OPAL E IP65 840 / L-1200 (1.000)	4583	5568	36.0
W sumie:			9165W sumie:	11136	72.0

Specyfikacja mocy przyłączeniowej: $2.39 \text{ W/m}^2 = 1.17 \text{ W/m}^2/100 \text{ lx}$ (Powierzchnia podstawowa: 30.06 m^2)

Luxiona Poland S.A.
27-580 Sadowie, Jacentów 167

Edytor Adam Kozanecki
Telefon 668 864 028
faks
e-Mail a.kozanecki@luxiona.com

-1.12 POM. GOSPODARCZE / Podsumowanie



Wysokość pomieszczenia: 2.570 m, Wysokość montażu: 2.570 m,
Współczynnik konserwacji: 0.77

Wartości Lux, Skala 1:57

Powierzchnia	ρ [%]	E_m [lx]	E_{min} [lx]	E_{max} [lx]	E_{min} / E_m
Płaszczyzna pracy	/	259	121	426	0.467
Podłoga	20	164	100	227	0.610
Sufit	70	81	38	457	0.469
Ściany (4)	50	135	55	411	/

Płaszczyzna pracy:

Wysokość: 0.850 m
Siatka: 64 x 32 Punkty
Margines: 0.200 m

Wykaz oprav

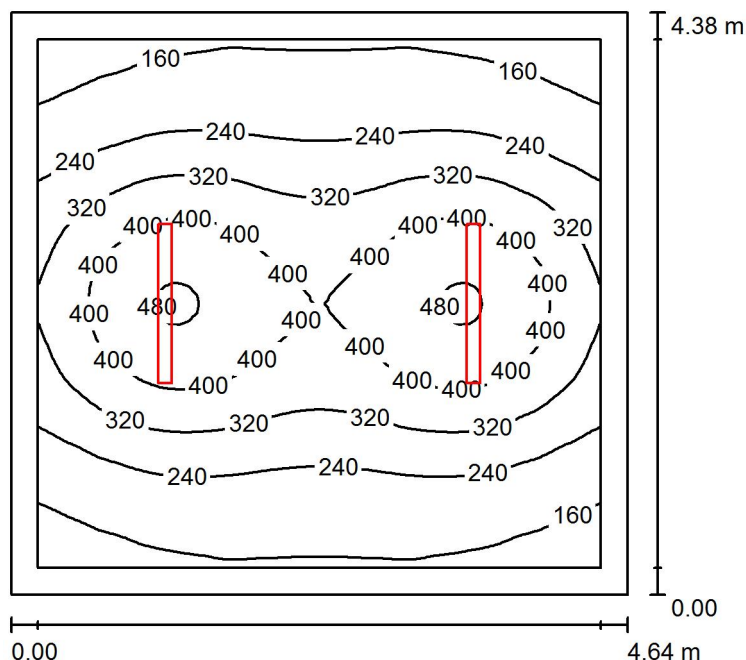
Nr.	Ilość	Etykieta (Czynnik korekcyjny)	Φ (Oprawa) [lm]	Φ (Lampy) [lm]	P [W]
1	1	LUXIONA TroII NEP_LED_V1_XXX_PC- O_E_IP65 NEPTUN LED V1 5200LM PC OPAL E IP65 840 / L-1200 (1.000)	4583	5568	36.0
W sumie:			4583	5568	36.0

Specyfikacja mocy przyłączeniowej: $4.22 \text{ W/m}^2 = 1.62 \text{ W/m}^2/100 \text{ lx}$ (Powierzchnia podstawowa: 8.54 m^2)

Luxiona Poland S.A.
27-580 Sadowie, Jacentów 167

Edytor Adam Kozanecki
Telefon 668 864 028
faks
e-Mail a.kozanecki@luxiona.com

-1.13 KOTŁOWNIA / Podsumowanie



Wysokość pomieszczenia: 2.480 m, Wysokość montażu: 2.480 m,
Współczynnik konserwacji: 0.77

Wartości Lux, Skala 1:57

Powierzchnia	ρ [%]	E_m [lx]	E_{min} [lx]	E_{max} [lx]	E_{min} / E_m
Płaszczyzna pracy	/	290	128	487	0.440
Podłoga	20	211	128	292	0.609
Sufit	70	74	45	488	0.614
Ściany (4)	50	140	70	330	/

Płaszczyzna pracy:

Wysokość: 0.850 m
Siatka: 64 x 64 Punkty
Margines: 0.200 m

UGR

Lewa ściana 26
Dolna ściana 26
(CIE, SHR = 0.25.)

Wzdłuż-

W poprzek

do osi oświetlenia

Wykaz opraw

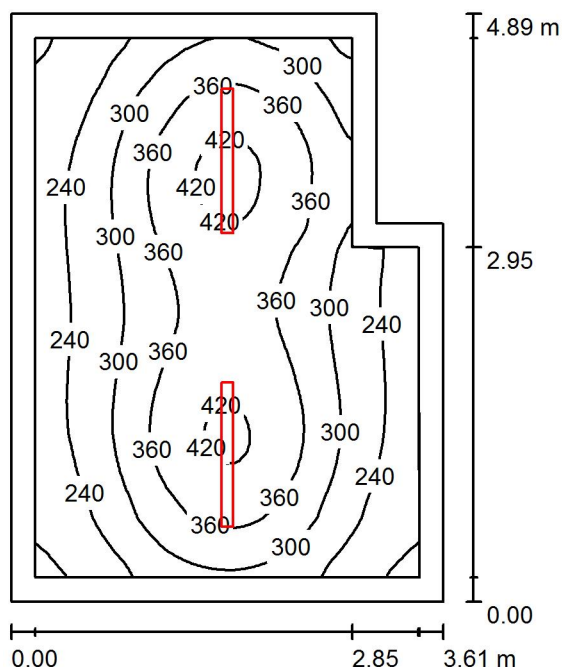
Nr.	Ilość	Etykieta (Czynnik korekcyjny)	Φ (Oprawa) [lm]	Φ (Lampy) [lm]	P [W]
1	2	LUXIONA TroII NEP_LED_V1_XXX_PC- O_E_IP65 NEPTUN_LED_V1 5200LM PC OPAL E IP65 840 / L-1200 (1.000)	4583	5568	36.0
W sumie:			9165	11136	72.0

Specyfikacja mocy przyłączeniowej: $3.54 \text{ W/m}^2 = 1.22 \text{ W/m}^2/100 \text{ lx}$ (Powierzchnia podstawowa: 20.32 m^2)

Luxiona Poland S.A.
27-580 Sadowie, Jacentów 167

Edytor Adam Kozanecki
Telefon 668 864 028
faks
e-Mail a.kozanecki@luxiona.com

-1.14 SKŁAD OPALU / Podsumowanie



Wysokość pomieszczenia: 2.640 m, Wysokość montażu: 2.640 m,
Współczynnik konserwacji: 0.77

Wartości Lux, Skala 1:63

Powierzchnia	ρ [%]	E_m [lx]	E_{min} [lx]	E_{max} [lx]	E_{min} / E_m
Płaszczyzna pracy	/	310	167	436	0.539
Podłoga	20	220	129	278	0.586
Sufit	70	86	54	299	0.629
Ściany (6)	50	163	79	320	/

Płaszczyzna pracy:

Wysokość: 0.850 m
Siatka: 64 x 64 Punkty
Margines: 0.200 m

Wykaz opraw

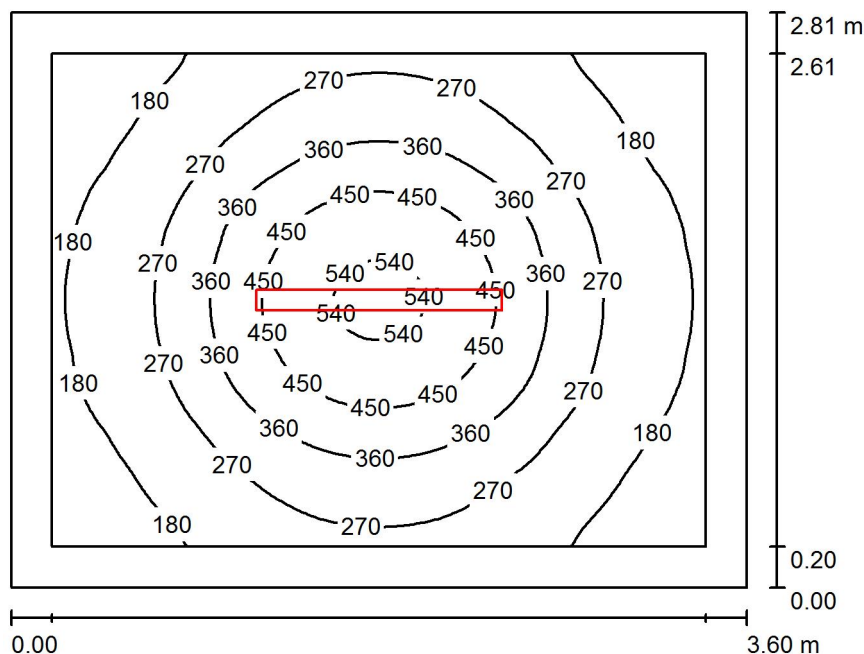
Nr.	Ilość	Etykieta (Czynnik korekcyjny)	Φ (Oprawa) [lm]	Φ (Lampy) [lm]	P [W]
1	2	LUXIONA TroII NEP_LED_V1_XXX_PC- O_E_IP65 NEPTUN_LED V1 5200LM PC OPAL E IP65 840 / L-1200 (1.000)	4583	5568	36.0
W sumie:			9165W	sumie: 11136	72.0

Specyfikacja mocy przyłączeniowej: $4.32 \text{ W/m}^2 = 1.39 \text{ W/m}^2/100 \text{ lx}$ (Powierzchnia podstawowa: 16.65 m^2)

Luxiona Poland S.A.
27-580 Sadowie, Jacentów 167

Edytor Adam Kozanecki
Telefon 668 864 028
faks
e-Mail a.kozanecki@luxiona.com

-1.15 SKŁAD OPALU / Podsumowanie



Wysokość pomieszczenia: 2.250 m, Wysokość montażu: 2.250 m,
Współczynnik konserwacji: 0.77

Wartości Lux, Skala 1:37

Powierzchnia	ρ [%]	E_m [lx]	E_{min} [lx]	E_{max} [lx]	E_{min} / E_m
Płaszczyzna pracy	/	291	125	559	0.428
Podłoga	20	183	112	262	0.610
Sufit	70	71	41	471	0.578
Ściany (4)	50	127	62	232	/

Płaszczyzna pracy:

Wysokość: 0.850 m
Siatka: 64 x 64 Punkty
Margines: 0.200 m

UGR

Wzdłuż- W poprzek do osi oświetlenia
Lewa ściana 25 23
Dolna ściana 25 24
(CIE, SHR = 0.25.)

Wykaz opraw

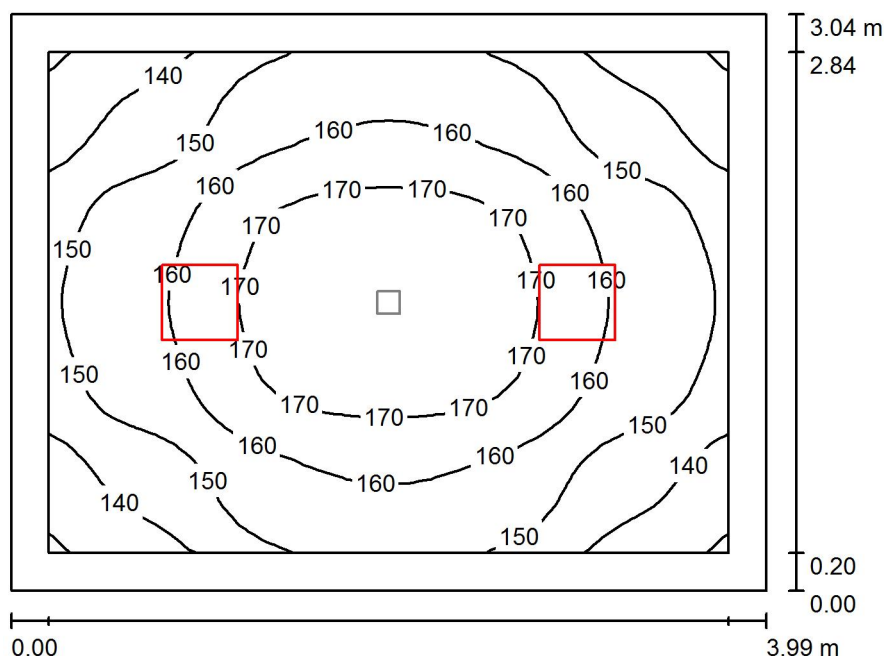
Nr.	Ilość	Etykieta (Czynnik korekcyjny)	Φ (Oprawa) [lm]	Φ (Lampy) [lm]	P [W]
1	1	LUXIONA Troll NEP_LED_V1_XXX_PC-O_E_IP65 NEPTUN_LED V1 5200LM PC OPAL E IP65 840 / L-1200 (1.000)	4583	5568	36.0
W sumie:			4583	5568	36.0

Specyfikacja mocy przyłączeniowej: $3.57 \text{ W/m}^2 = 1.22 \text{ W/m}^2/100 \text{ lx}$ (Powierzchnia podstawowa: 10.09 m^2)

Luxiona Poland S.A.
27-580 Sadowie, Jacentów 167

Edytor Adam Kozanecki
Telefon 668 864 028
faks
e-Mail a.kozanecki@luxiona.com

1.01 KOMUNIKACJA / Scena świetlna 1 / Podsumowanie



Wysokość pomieszczenia: 3.810 m, Wysokość montażu: 3.810 m,
Współczynnik konserwacji: 0.77

Wartości Lux, Skala 1:40

Powierzchnia	ρ [%]	E_m [lx]	E_{min} [lx]	E_{max} [lx]	E_{min} / E_m
Płaszczyzna pracy	/	156	129	177	0.824
Podłoga	20	151	117	176	0.774
Sufit	70	61	44	77	0.721
Ściany (4)	50	130	50	326	/

Płaszczyzna pracy:

Wysokość: 0.000 m
Siatka: 32 x 32 Punkty
Margines: 0.200 m

Wykaz opraw

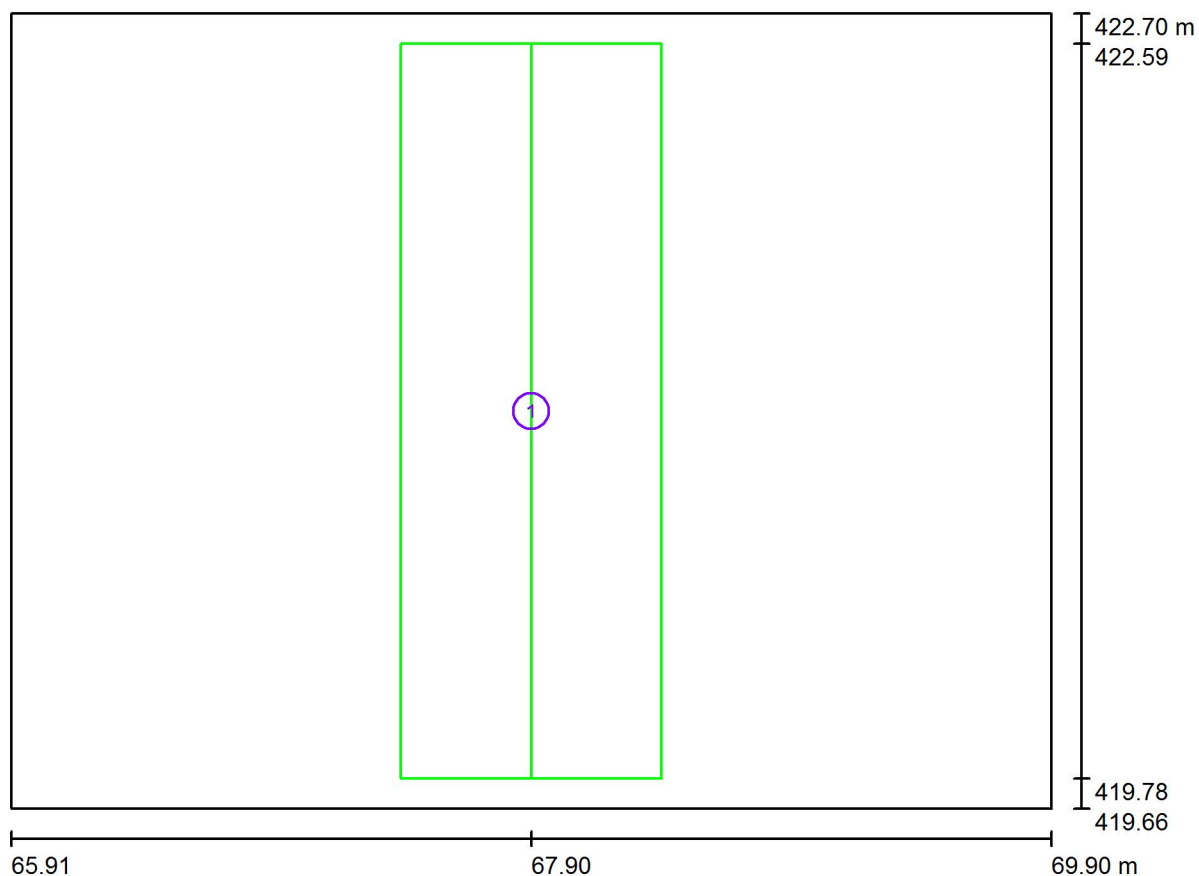
Nr.	Ilość	Etykieta (Czynnik korekcyjny)	Φ (Oprawa) [lm]	Φ (Lampy) [lm]	P [W]
1	2	LUXIONA TroII RLOOKLEDXX_XXPLXEI44 RUBIN LOOK LED 4400LM PLX E IP44 34 840 / 400X400 (1.000)	3371	4524	32.0
W sumie:			6742	9048	64.0

Specyfikacja mocy przyłączeniowej: $5.27 \text{ W/m}^2 = 3.37 \text{ W/m}^2/100 \text{ lx}$ (Powierzchnia podstawowa: 12.14 m^2)

Luxiona Poland S.A.
27-580 Sadowie, Jacentów 167

Edytor Adam Kozanecki
Telefon 668 864 028
faks
e-Mail a.kozanecki@luxiona.com

1.01 KOMUNIKACJA / Scena świetlna 2 AW / Drogi ewakuacyjne (zestawienie wyników)



Skala 1 : 29

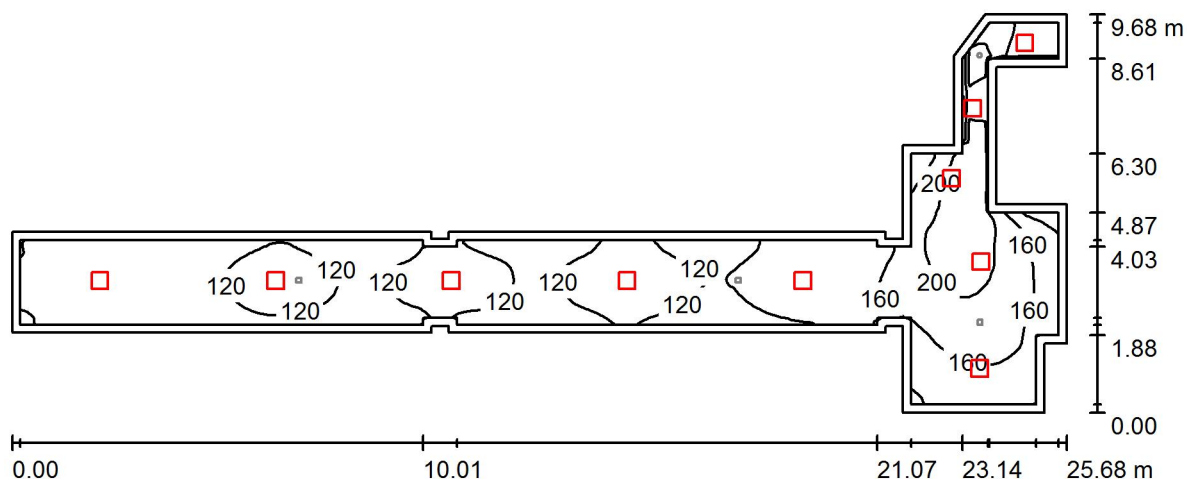
Lista dróg ewakuacyjnych (ratunkowych)

Nr.	Etykieta	Siatka	E_{\min} [lx]	E_{\min} / E_{\max}	E_{\min} [lx] (Linia środkowa)	E_{\min} / E_{\max} (Linia środkowa)
1	Droga ewakuacyjna 1	32 x 64	1.30	0.463	1.61	0.61 (1 : 1.65)

Luxiona Poland S.A.
27-580 Sadowie, Jacentów 167

Edytor Adam Kozanecki
Telefon 668 864 028
faks
e-Mail a.kozanecki@luxiona.com

1.03 KOMUNIKACJA / Scena świetlna 1 / Podsumowanie



Wysokość pomieszczenia: 3.810 m, Wysokość montażu: 3.810 m,
Współczynnik konserwacji: 0.77

Wartości Lux, Skala 1:184

Powierzchnia	ρ [%]	E_m [lx]	E_{min} [lx]	E_{max} [lx]	E_{min} / E_m
Płaszczyzna pracy	/	138	76	227	0.546
Podłoga	20	135	73	226	0.542
Sufit	70	48	28	309	0.574
Ściany (29)	50	110	28	1487	/

Płaszczyzna pracy:

Wysokość: 0.000 m
Siatka: 128 x 128 Punkty
Margines: 0.200 m

Wykaz opraw

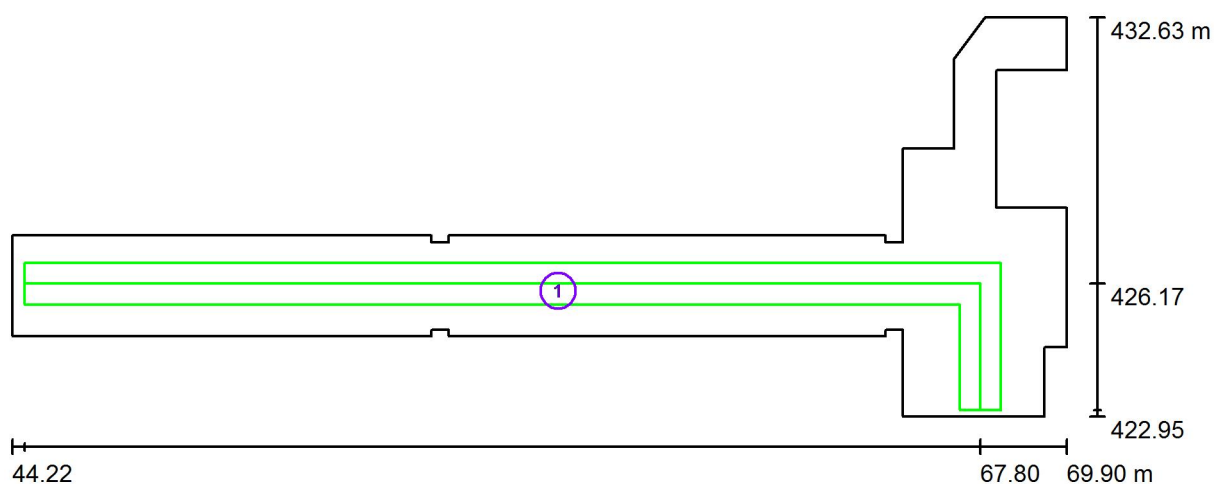
Nr.	Ilość	Etykieta (Czynnik korekcyjny)	Φ (Oprawa) [lm]	Φ (Lampy) [lm]	P [W]
1	10	LUXIONA Troli RLOOKLEDXX_XXPLXEI44 RUBIN LOOK LED 4400LM PLX E IP44 34 840 / 400X400 (1.000)	3371	4524	32.0
W sumie:			33711	45240	320.0

Specyfikacja mocy przyłączeniowej: $3.98 \text{ W/m}^2 = 2.87 \text{ W/m}^2/100 \text{ lx}$ (Powierzchnia podstawowa: 80.47 m^2)

Luxiona Poland S.A.
27-580 Sadowie, Jacentów 167

Edytor Adam Kozanecki
Telefon 668 864 028
faks
e-Mail a.kozanecki@luxiona.com

1.03 KOMUNIKACJA / Scena świetlna 2 AW / Drogi ewakuacyjne (zestawienie wyników)



Skala 1 : 184

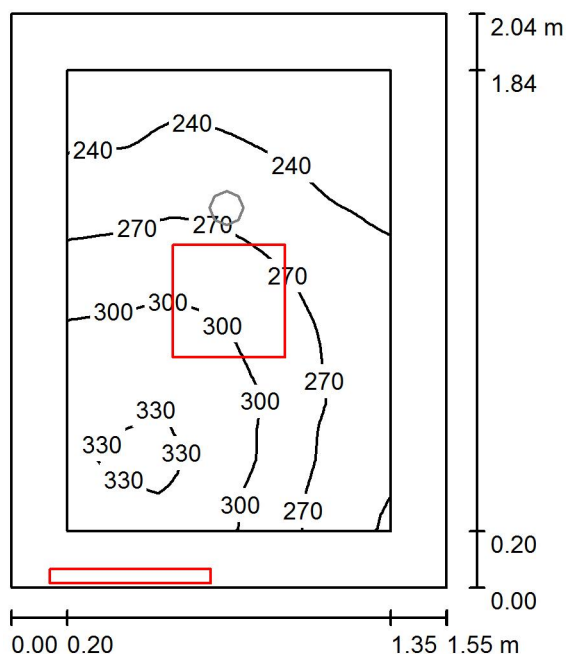
Lista dróg ewakuacyjnych (ratunkowych)

Nr.	Etykieta	Siatka	E_{min} [lx]	E_{min} / E_{max}	E_{min} [lx] (Linia środkowa)	E_{min} / E_{max} (Linia środkowa)
1	Droga ewakuacyjna 1	128 x 64	1.00	0.193	1.13	0.22 (1 : 4.58)

Luxiona Poland S.A.
27-580 Sadowie, Jacentów 167

Edytor Adam Kozanecki
Telefon 668 864 028
faks
e-Mail a.kozanecki@luxiona.com

1.04 ŁAZIENKA DLA NIEPEŁNOSPRAWNYCH / Scena świetlna 1 / Podsumowanie



Wysokość pomieszczenia: 3.810 m, Współczynnik konserwacji: 0.77

Wartości Lux, Skala 1:27

Powierzchnia	ρ [%]	E_m [lx]	E_{min} [lx]	E_{max} [lx]	E_{min} / E_m
Płaszczyzna pracy	/	273	215	336	0.787
Podłoga	20	162	140	181	0.862
Sufit	70	122	89	142	0.730
Ściany (4)	50	207	68	2493	/

Płaszczyzna pracy:

Wysokość: 0.850 m
Siatka: 32 x 32 Punkty
Margines: 0.200 m

Wykaz opraw

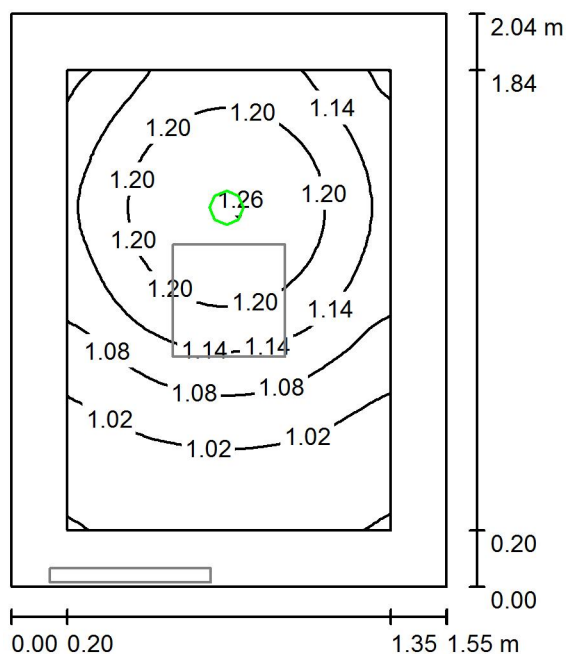
Nr.	Ilość	Etykieta (Czynnik korekcyjny)	Φ (Oprawa) [lm]	Φ (Lampy) [lm]	P [W]
1	1	LUXIONA TroII RLOOKLEDXX_XXPLXEI44 RUBIN LOOK LED 4400LM PLX E IP44 34 840 / 400X400 (1.000)	3371	4524	32.0
2	1	LUXIONA TroII X-WK9LEDXXX_PLXEI44 X-WALL K9 LED 1300LM PLX E IP44 840 L-600 (1.000)	1012	1392	11.0
W sumie:			4383	5916	43.0

Specyfikacja mocy przyłączeniowej: $13.54 \text{ W/m}^2 = 4.95 \text{ W/m}^2/100 \text{ lx}$ (Powierzchnia podstawowa: 3.18 m^2)

Luxiona Poland S.A.
27-580 Sadowie, Jacentów 167

Edytor Adam Kozanecki
Telefon 668 864 028
faks
e-Mail a.kozanecki@luxiona.com

1.04 ŁAZIENKA DLA NIEPEŁNOSPRAWNYCH / Scena świetlna 2 AW / Podsumowanie



Wysokość pomieszczenia: 3.810 m, Współczynnik konserwacji: 0.77

Wartości Lux, Skala 1:27

Powierzchnia	ρ [%]	E_m [lx]	E_{min} [lx]	E_{max} [lx]	E_{min} / E_m
Płaszczyzna pracy	/	1.11	0.96	1.27	0.858
Podłoga	20	0.67	0.58	0.76	0.861
Sufit	70	0.00	0.00	0.00	0.000
Ściany (4)	50	3.99	0.00	83	/

Płaszczyzna pracy:

Wysokość: 0.850 m
Siatka: 32 x 32 Punkty
Margines: 0.200 m

Scena oświetlenia awaryjnego (EN 1838):

Zostanie obliczone tylko światło bezpośrednie.
Współdziałanie odbitego światła nie jest uwzględnione.

Wykaz opraw

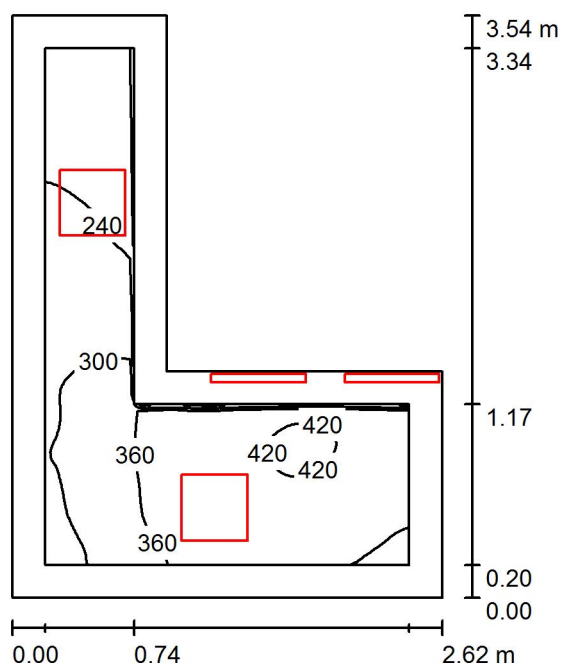
Nr.	Ilość	Etykieta (Czynnik korekcyjny)	Φ (Oprawa) [lm]	Φ (Lampy) [lm]	P [W]
1	1	LUXIONA TROLL OPRAWA RUTA RNO 1W_B OPRAWA RUTA RNO 1W_B (1.000)	145	145	2.3
W sumie:			145	145	2.3

Specyfikacja mocy przyłączeniowej: $0.72 \text{ W/m}^2 = 64.94 \text{ W/m}^2/100 \text{ lx}$ (Powierzchnia podstawowa: 3.18 m^2)

Luxiona Poland S.A.
27-580 Sadowie, Jacentów 167

Edytor Adam Kozanecki
Telefon 668 864 028
faks
e-Mail a.kozanecki@luxiona.com

1.05 ŁAZIENKA / Podsumowanie



Wysokość pomieszczenia: 3.810 m, Współczynnik konserwacji: 0.77

Wartości Lux, Skala 1:46

Powierzchnia	ρ [%]	E_m [lx]	E_{min} [lx]	E_{max} [lx]	E_{min} / E_m
Płaszczyzna pracy	/	329	180	430	0.547
Podłoga	20	199	111	264	0.558
Sufit	70	146	97	309	0.665
Ściany (6)	50	238	48	2677	/

Płaszczyzna pracy:

Wysokość: 0.850 m
Siatka: 64 x 64 Punkty
Margines: 0.200 m

Wykaz opraw

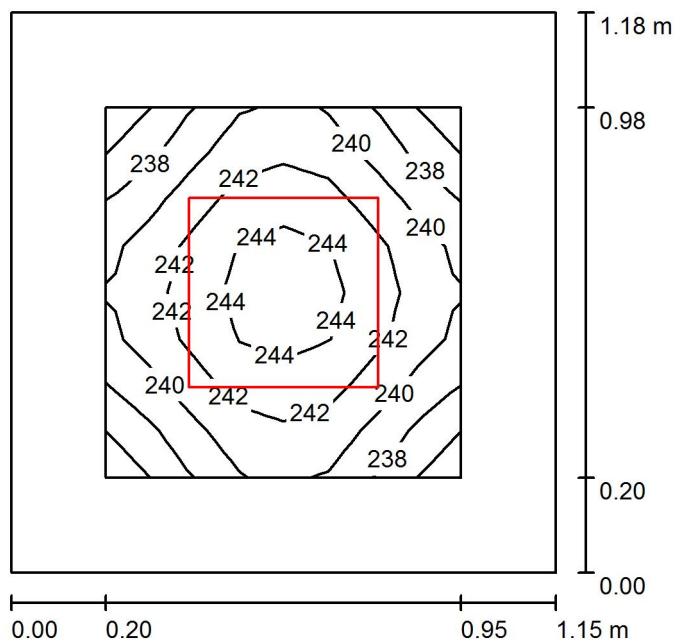
Nr.	Ilość	Etykieta (Czynnik korekcyjny)	Φ (Oprawa) [lm]	Φ (Lampy) [lm]	P [W]
1	2	LUXIONA TroII RLOOKLEDXX_XXPLXEI44 RUBIN LOOK LED 4400LM PLX E IP44 34 840 / 400X400 (1.000)	3371	4524	32.0
2	2	LUXIONA TroII X-WK9LEDXXX_PLXEI44 X-WALL K9 LED 1300LM PLX E IP44 840 L-600 (1.000)	1012	1392	11.0
W sumie:			8765W sumie:	11832	86.0

Specyfikacja mocy przyłączeniowej: $15.25 \text{ W/m}^2 = 4.64 \text{ W/m}^2/100 \text{ lx}$ (Powierzchnia podstawowa: 5.64 m^2)

Luxiona Poland S.A.
27-580 Sadowie, Jacentów 167

Edytor Adam Kozanecki
Telefon 668 864 028
faks
e-Mail a.kozanecki@luxiona.com

1.05B ŁAZIENKA / Podsumowanie



Wysokość pomieszczenia: 3.810 m, Wysokość montażu: 3.810 m,
Współczynnik konserwacji: 0.77

Wartości Lux, Skala 1:16

Powierzchnia	ρ [%]	E_m [lx]	E_{min} [lx]	E_{max} [lx]	E_{min} / E_m
Płaszczyzna pracy	/	241	235	245	0.977
Podłoga	20	137	128	144	0.933
Sufit	70	329	249	372	0.756
Ściany (4)	60	325	57	1122	/

Płaszczyzna pracy:

Wysokość: 0.850 m
Siatka: 8 x 8 Punkty
Margines: 0.200 m

Wykaz opraw

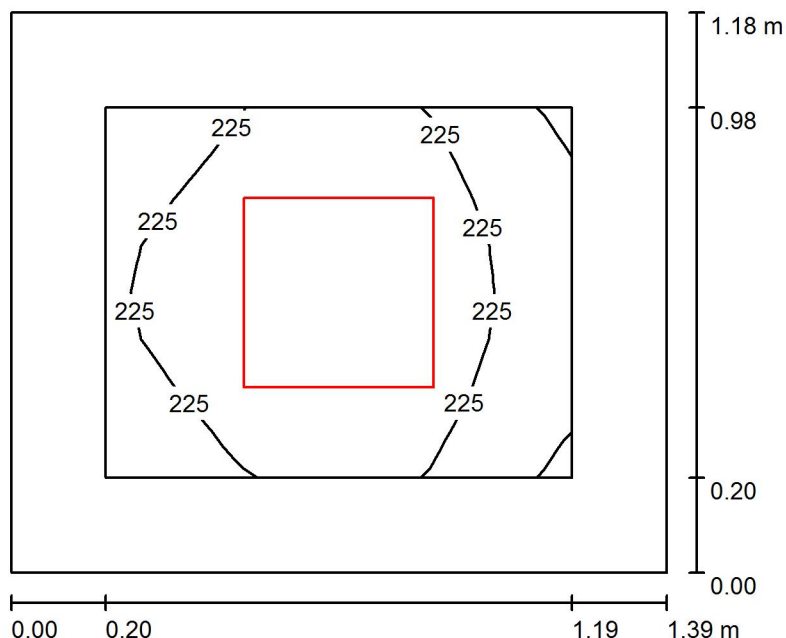
Nr.	Ilość	Etykieta (Czynnik korekcyjny)	Φ (Oprawa) [lm]	Φ (Lampy) [lm]	P [W]
1	1	LUXIONA TroII RLOOKLEDXX_XXPLXEI44 RUBIN LOOK LED 4400LM PLX E IP44 34 840 / 400X400 (1.000)	3371	4524	32.0
W sumie:			3371	4524	32.0

Specyfikacja mocy przyłączeniowej: $23.50 \text{ W/m}^2 = 9.75 \text{ W/m}^2/100 \text{ lx}$ (Powierzchnia podstawowa: 1.36 m^2)

Luxiona Poland S.A.
27-580 Sadowie, Jacentów 167

Edytor Adam Kozanecki
Telefon 668 864 028
faks
e-Mail a.kozanecki@luxiona.com

1.05C ŁAZIENKA / Podsumowanie



Wysokość pomieszczenia: 3.810 m, Wysokość montażu: 3.810 m,
Współczynnik konserwacji: 0.77

Wartości Lux, Skala 1:16

Powierzchnia	ρ [%]	E_m [lx]	E_{min} [lx]	E_{max} [lx]	E_{min} / E_m
Płaszczyzna pracy	/	226	220	230	0.973
Podłoga	20	130	121	137	0.929
Sufit	70	253	177	293	0.701
Ściany (4)	58	277	53	988	/

Płaszczyzna pracy:

Wysokość: 0.850 m
Siatka: 8 x 8 Punkty
Margines: 0.200 m

Wykaz opraw

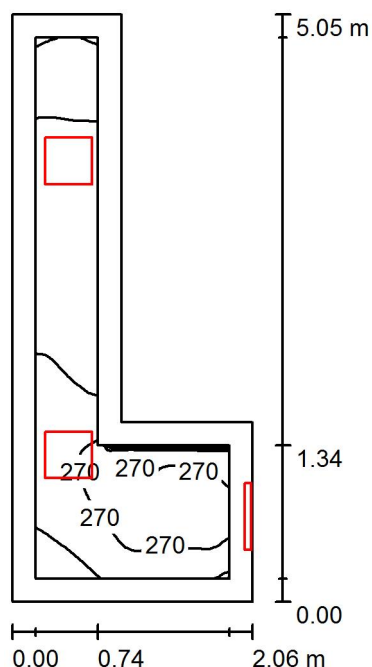
Nr.	Ilość	Etykieta (Czynnik korekcyjny)	Φ (Oprawa) [lm]	Φ (Lampy) [lm]	P [W]
1	1	LUXIONA TroII RLOOKLEDXX_XXPLXEI44 RUBIN LOOK LED 4400LM PLX E IP44 34 840 / 400X400 (1.000)	3371	4524	32.0
W sumie:			3371	4524	32.0

Specyfikacja mocy przyłączeniowej: $19.50 \text{ W/m}^2 = 8.64 \text{ W/m}^2/100 \text{ lx}$ (Powierzchnia podstawowa: 1.64 m^2)

Luxiona Poland S.A.
27-580 Sadowie, Jacentów 167

Edytor Adam Kozanecki
Telefon 668 864 028
faks
e-Mail a.kozanecki@luxiona.com

1.06 ŁAZIENKA / Podsumowanie



Wysokość pomieszczenia: 3.810 m, Współczynnik konserwacji: 0.77

Wartości Lux, Skala 1:65

Powierzchnia	ρ [%]	E_m [lx]	E_{min} [lx]	E_{max} [lx]	E_{min} / E_m
Płaszczyzna pracy	/	246	179	291	0.727
Podłoga	20	159	119	195	0.748
Sufit	70	117	59	267	0.505
Ściany (6)	50	181	44	2562	/

Płaszczyzna pracy:

Wysokość: 0.850 m
Siatka: 32 x 64 Punkty
Margines: 0.200 m

Wykaz opraw

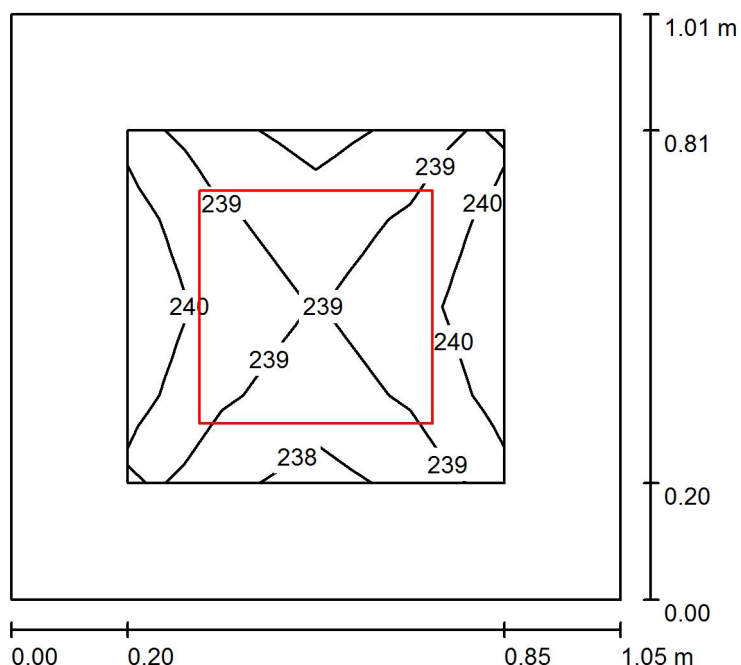
Nr.	Ilość	Etykieta (Czynnik korekcyjny)	Φ (Oprawa) [lm]	Φ (Lampy) [lm]	P [W]
1	2	LUXIONA TroII RLOOKLEDXX_XXPLXEI44 RUBIN LOOK LED 4400LM PLX E IP44 34 840 / 400X400 (1.000)	3371	4524	32.0
2	1	LUXIONA TroII X-WK9LEDXXX_PLXEI44 X-WALL K9 LED 1300LM PLX E IP44 840 L-600 (1.000)	1012	1392	11.0
W sumie:			7754 W sumie:	10440	75.0

Specyfikacja mocy przyłączeniowej: $11.60 \text{ W/m}^2 = 4.72 \text{ W/m}^2/100 \text{ lx}$ (Powierzchnia podstawowa: 6.46 m^2)

Luxiona Poland S.A.
27-580 Sadowie, Jacentów 167

Edytor Adam Kozanecki
Telefon 668 864 028
faks
e-Mail a.kozanecki@luxiona.com

1.06B ŁAZIENKA / Podsumowanie



Wysokość pomieszczenia: 3.810 m, Wysokość montażu: 3.810 m,
Współczynnik konserwacji: 0.77

Wartości Lux, Skala 1:13

Powierzchnia	ρ [%]	E_m [lx]	E_{min} [lx]	E_{max} [lx]	E_{min} / E_m
Płaszczyzna pracy	/	239	237	241	0.992
Podłoga	20	133	124	140	0.935
Sufit	70	426	310	492	0.728
Ściany (4)	60	376	50	1443	/

Płaszczyzna pracy:

Wysokość: 0.850 m
Siatka: 4 x 4 Punkty
Margines: 0.200 m

Wykaz opraw

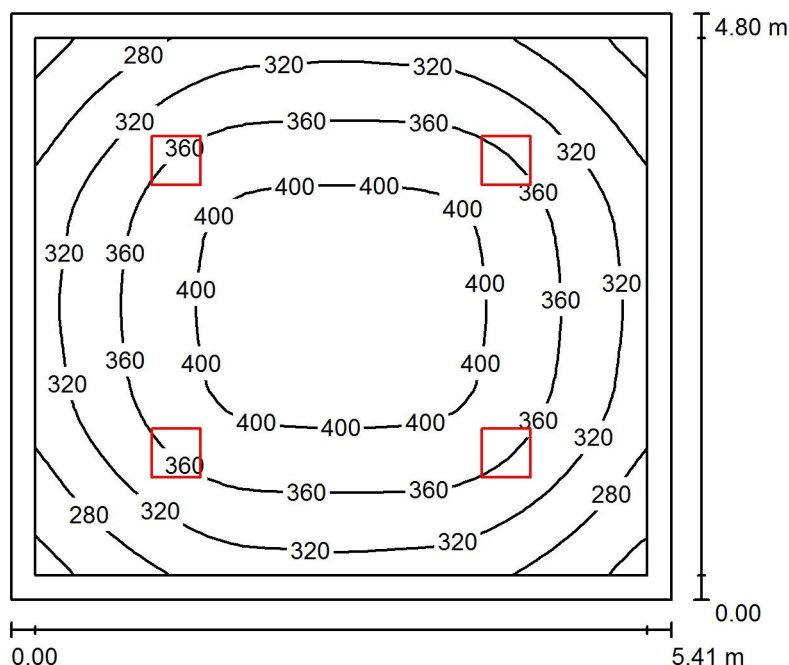
Nr.	Ilość	Etykieta (Czynnik korekcyjny)	Φ (Oprawa) [lm]	Φ (Lampy) [lm]	P [W]
1	1	LUXIONA Troil RLOOKLEDXX_XXPLXEI44 RUBIN LOOK LED 4400LM PLX E IP44 34 840 / 400X400 (1.000)	3371	4524	32.0
W sumie:			3371	4524	32.0

Specyfikacja mocy przyłączeniowej: $30.41 \text{ W/m}^2 = 12.72 \text{ W/m}^2/100 \text{ lx}$ (Powierzchnia podstawowa: 1.05 m^2)

Luxiona Poland S.A.
27-580 Sadowie, Jacentów 167

Edytor Adam Kozanecki
Telefon 668 864 028
faks
e-Mail a.kozanecki@luxiona.com

1.07 POKÓJ NAUCZYCIELSKI / Podsumowanie



Wysokość pomieszczenia: 3.810 m, Wysokość montażu: 3.810 m,
Współczynnik konserwacji: 0.77

Wartości Lux, Skala 1:62

Powierzchnia	ρ [%]	E_m [lx]	E_{min} [lx]	E_{max} [lx]	E_{min} / E_m
Płaszczyzna pracy	/	349	225	424	0.645
Podłoga	20	284	185	363	0.650
Sufit	70	61	46	70	0.757
Ściany (4)	50	138	48	225	/

Płaszczyzna pracy:

Wysokość: 0.850 m
Siatka: 32 x 32 Punkty
Margines: 0.200 m

Wykaz opraw

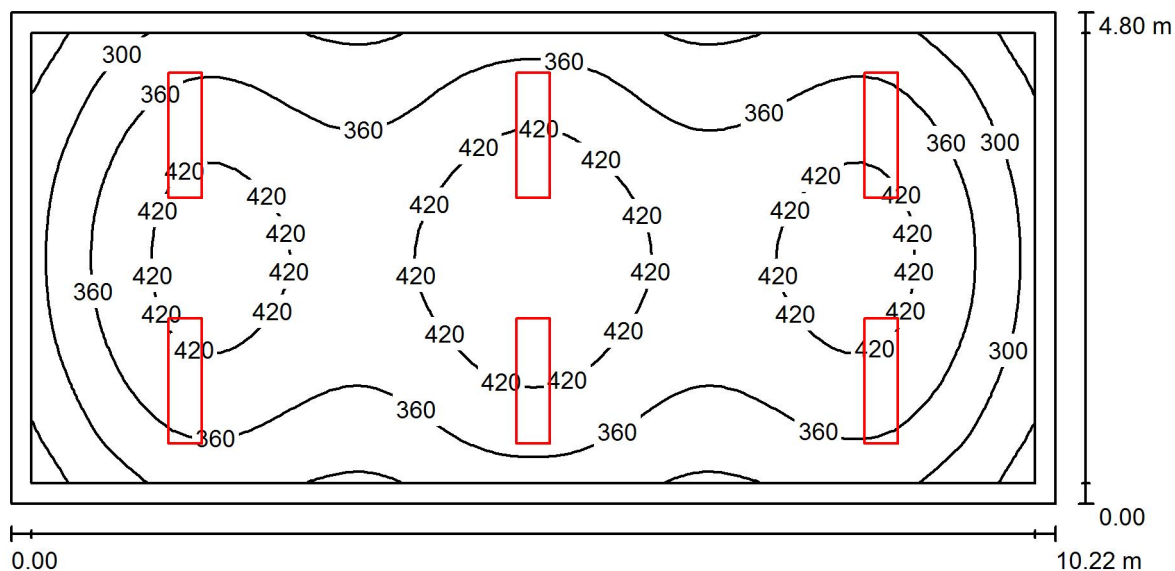
Nr.	Ilość	Etykieta (Czynnik korekcyjny)	Φ (Oprawa) [lm]	Φ (Lampy) [lm]	P [W]
1	4	LUXIONA TroII RLOOKLEDXX_XXMPRMEI44 RUBIN LOOK LED 4400LM MICRO-PRM E IP44 34 840 / 400X400 (1.000)	3837	4524	32.0
W sumie:			15349	18096	128.0

Specyfikacja mocy przyłączeniowej: $4.93 \text{ W/m}^2 = 1.41 \text{ W/m}^2/100 \text{ lx}$ (Powierzchnia podstawowa: 25.99 m^2)

Luxiona Poland S.A.
27-580 Sadowie, Jacentów 167

Edytor Adam Kozanecki
Telefon 668 864 028
faks
e-Mail a.kozanecki@luxiona.com

1.08 SALA ZAJĘĆ / Podsumowanie



Wysokość pomieszczenia: 3.810 m, Wysokość montażu: 3.810 m,
Współczynnik konserwacji: 0.77

Wartości Lux, Skala 1:74

Powierzchnia	ρ [%]	E_m [lx]	E_{min} [lx]	E_{max} [lx]	E_{min} / E_m
Płaszczyzna pracy	/	372	213	464	0.573
Podłoga	20	317	187	391	0.590
Sufit	70	66	45	76	0.673
Ściany (4)	50	145	50	327	/

Płaszczyzna pracy:

Wysokość: 0.850 m
Siatka: 64 x 32 Punkty
Margines: 0.200 m

Wykaz oprav

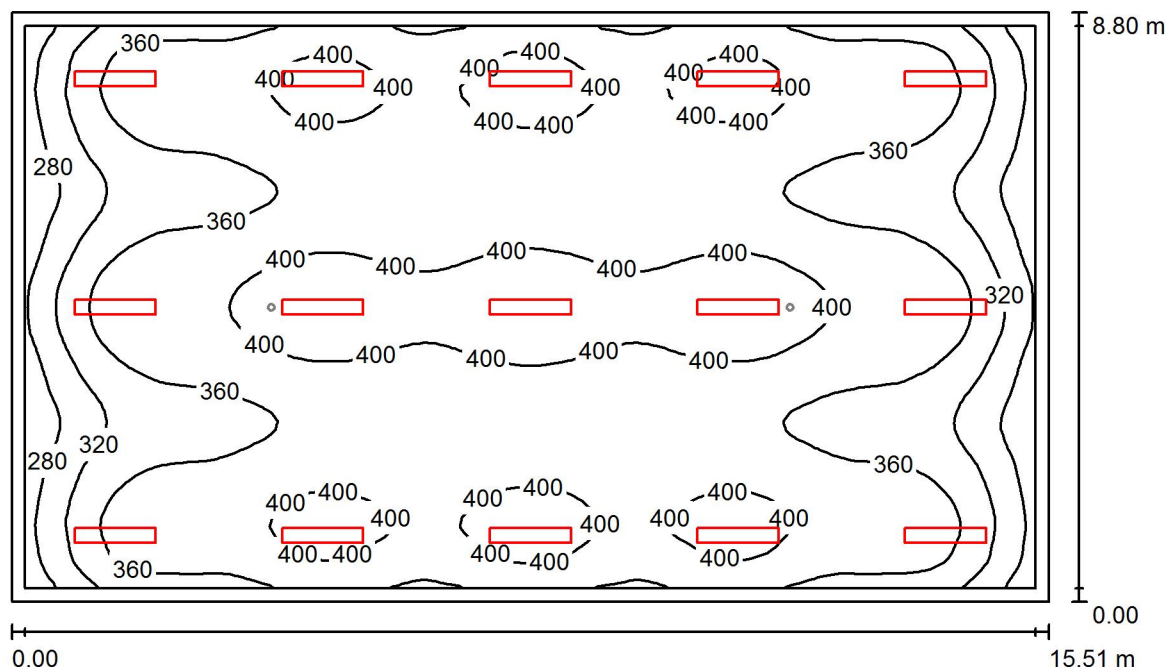
Nr.	Ilość	Etykieta (Czynnik korekcyjny)	Φ (Oprawa) [lm]	Φ (Lampy) [lm]	P [W]
1	6	LUXIONA TroII RLOOKLEDXX_XXMPRMEI44 RUBIN LOOK LED 5200LM MICRO-PRM E IP44 34 840 / 1200X300 (1.000)	4723	5568	36.0
W sumie:			28336	33408	216.0

Specyfikacja mocy przyłączeniowej: $4.40 \text{ W/m}^2 = 1.18 \text{ W/m}^2/100 \text{ lx}$ (Powierzchnia podstawowa: 49.04 m^2)

Luxiona Poland S.A.
27-580 Sadowie, Jacentów 167

Edytor Adam Kozanecki
Telefon 668 864 028
faks
e-Mail a.kozanecki@luxiona.com

1.09 SALA GIMNASTYCZNA / Scena świetlna 1 / Podsumowanie



Wysokość pomieszczenia: 3.810 m, Wysokość montażu: 3.810 m,
Współczynnik konserwacji: 0.77

Wartości Lux, Skala 1:113

Powierzchnia	ρ [%]	E_m [lx]	E_{min} [lx]	E_{max} [lx]	E_{min} / E_m
Płaszczyzna pracy	/	370	244	431	0.660
Podłoga	20	340	204	395	0.600
Sufit	70	71	53	77	0.758
Ściany (4)	50	153	59	317	/

Płaszczyzna pracy:

Wysokość: 0.850 m
Siatka: 128 x 64 Punkty
Margines: 0.200 m

Wykaz opraw

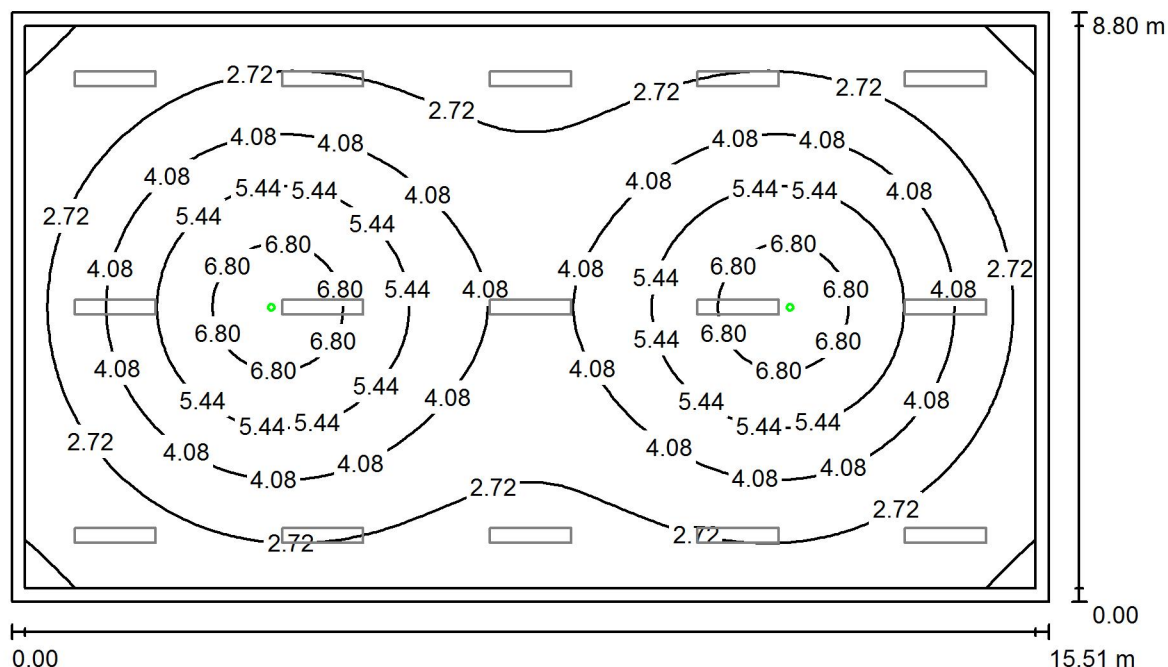
Nr.	Ilość	Etykieta (Czynnik korekcyjny)	Φ (Oprawa) [lm]	Φ (Lampy) [lm]	P [W]
1	15	LUXIONA POLAND S.A. RSLEDXX_XXMPRME RUBIN SPORT LED 5200lm Micro-PRM E 840 1210x219mm (1.000)	4723	5568	36.0
W sumie:			70840	83520	540.0

Specyfikacja mocy przyłączeniowej: $3.96 \text{ W/m}^2 = 1.07 \text{ W/m}^2/100 \text{ lx}$ (Powierzchnia podstawowa: 136.47 m^2)

Luxiona Poland S.A.
27-580 Sadowie, Jacentów 167

Edytor Adam Kozanecki
Telefon 668 864 028
faks
e-Mail a.kozanecki@luxiona.com

1.09 SALA GIMNASTYCZNA / Scena świetlna 2 AW / Podsumowanie



Wysokość pomieszczenia: 3.810 m, Wysokość montażu: 3.810 m,
Współczynnik konserwacji: 0.77

Wartości Lux, Skala 1:113

Powierzchnia	ρ [%]	E_m [lx]	E_{min} [lx]	E_{max} [lx]	E_{min} / E_m
Płaszczyzna pracy	/	3.73	1.18	7.97	0.315
Podłoga	20	2.91	1.09	4.97	0.376
Sufit	70	0.00	0.00	0.00	0.000
Ściany (4)	50	2.76	0.00	6.86	/

Płaszczyzna pracy:

Wysokość: 0.850 m
Siatka: 128 x 64 Punkty
Margines: 0.200 m

Scena oświetlenia awaryjnego (EN 1838):

Zostanie obliczone tylko światło bezpośrednie.
Współdziałanie odbitego światła nie jest uwzględnione.

Wykaz opraw

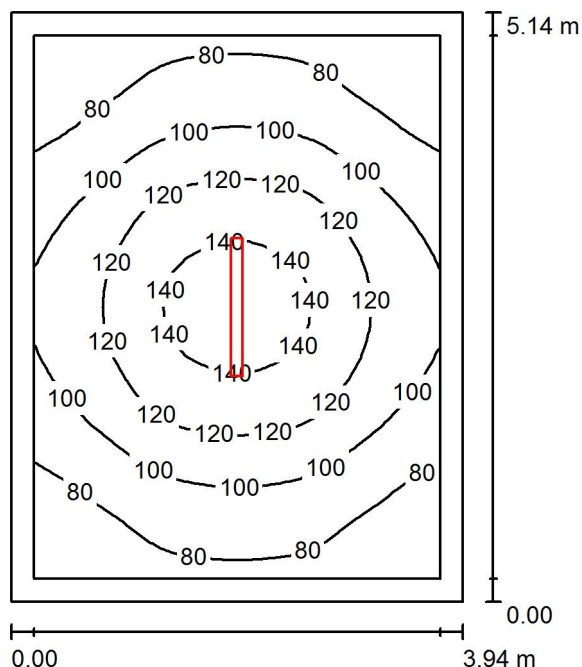
Nr.	Ilość	Etykieta (Czynnik korekcyjny)	Φ (Oprawa) [lm]	Φ (Lampy) [lm]	P [W]
1	2	AWEX AXN AXNO_6W_B_SE (1.000)	590	590	8.7
W sumie:			1180	1180	17.4

Specyfikacja mocy przyłączeniowej: $0.13 \text{ W/m}^2 = 3.42 \text{ W/m}^2/100 \text{ lx}$ (Powierzchnia podstawowa: 136.47 m^2)

Luxiona Poland S.A.
27-580 Sadowie, Jacentów 167

Edytor Adam Kozanecki
Telefon 668 864 028
faks
e-Mail a.kozanecki@luxiona.com

1.10 SCHOWEK / Podsumowanie



Wysokość pomieszczenia: 3.810 m, Wysokość montażu: 3.810 m,
Współczynnik konserwacji: 0.77

Wartości Lux, Skala 1:66

Powierzchnia	ρ [%]	E_m [lx]	E_{min} [lx]	E_{max} [lx]	E_{min} / E_m
Płaszczyzna pracy	/	103	61	149	0.598
Podłoga	20	77	51	100	0.660
Sufit	70	34	20	437	0.572
Ściany (4)	50	60	30	121	/

Płaszczyzna pracy:

Wysokość: 0.850 m
Siatka: 32 x 32 Punkty
Margines: 0.200 m

Wykaz opraw

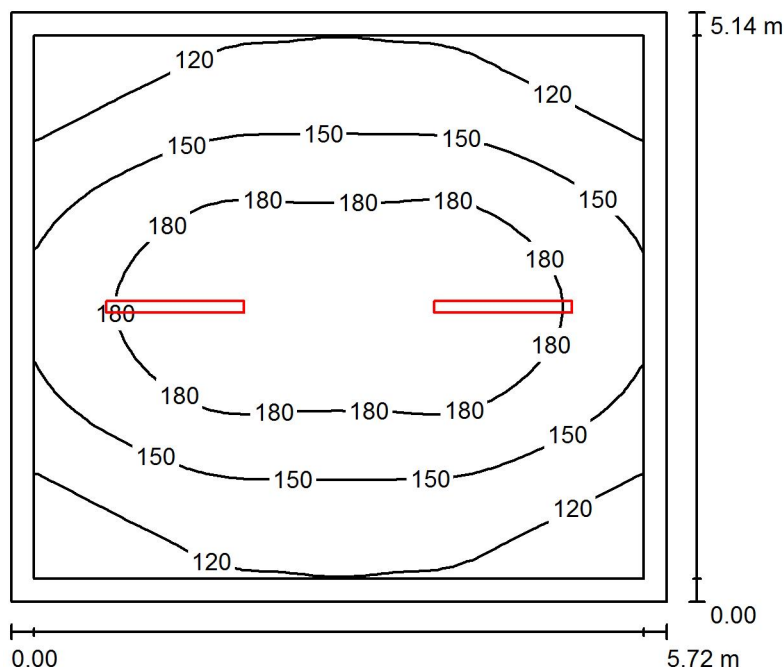
Nr.	Ilość	Etykieta (Czynnik korekcyjny)	Φ (Oprawa) [lm]	Φ (Lampy) [lm]	P [W]
1	1	LUXIONA TroII NEP_LED_V1_XXX_PC-O_E_IP65 NEPTUN LED V1 5200LM PC OPAL E IP65 840 / L-1200 (1.000)	4583	5568	36.0
W sumie:			4583	5568	36.0

Specyfikacja mocy przyłączeniowej: $1.78 \text{ W/m}^2 = 1.74 \text{ W/m}^2 / 100 \text{ lx}$ (Powierzchnia podstawowa: 20.23 m^2)

Luxiona Poland S.A.
27-580 Sadowie, Jacentów 167

Edytor Adam Kozanecki
Telefon 668 864 028
faks
e-Mail a.kozanecki@luxiona.com

1.11 SCHOWEK / Podsumowanie



Wysokość pomieszczenia: 3.760 m, Wysokość montażu: 3.760 m,
Współczynnik konserwacji: 0.77

Wartości Lux, Skala 1:66

Powierzchnia	ρ [%]	E_m [lx]	E_{min} [lx]	E_{max} [lx]	E_{min} / E_m
Płaszczyzna pracy	/	154	96	204	0.623
Podłoga	20	121	82	153	0.678
Sufit	70	51	32	494	0.637
Ściany (4)	50	92	52	209	/

Płaszczyzna pracy:

Wysokość: 0.850 m
Siatka: 32 x 32 Punkty
Margines: 0.200 m

UGR

Lewa ściana 22
Dolna ściana 22
(CIE, SHR = 0.25.)

Wzdłuż- W poprzek do osi oświetlenia
22 21
22 21

Wykaz opraw

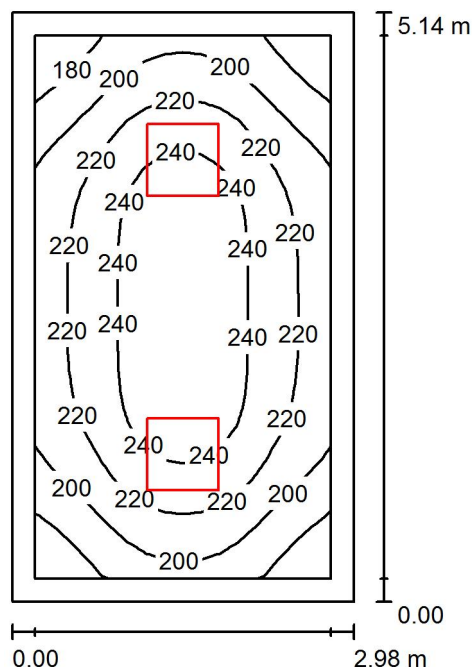
Nr.	Ilość	Etykieta (Czynnik korekcyjny)	Φ (Oprawa) [lm]	Φ (Lampy) [lm]	P [W]
1	2	LUXIONA TroII NEP_LED_V1_XXX_PC- O_E_IP65 NEPTUN_LED V1 5200LM PC OPAL E IP65 840 / L-1200 (1.000)	4583	5568	36.0
W sumie:			9165W sumie:	11136	72.0

Specyfikacja mocy przyłączeniowej: $2.45 \text{ W/m}^2 = 1.59 \text{ W/m}^2/100 \text{ lx}$ (Powierzchnia podstawowa: 29.41 m^2)

Luxiona Poland S.A.
27-580 Sadowie, Jacentów 167

Edytor Adam Kozanecki
Telefon 668 864 028
faks
e-Mail a.kozanecki@luxiona.com

1.12 ŁAZIENKA / Podsumowanie



Wysokość pomieszczenia: 3.810 m, Wysokość montażu: 3.810 m,
Współczynnik konserwacji: 0.77

Wartości Lux, Skala 1:66

Powierzchnia	ρ [%]	E_m [lx]	E_{min} [lx]	E_{max} [lx]	E_{min} / E_m
Płaszczyzna pracy	/	219	162	254	0.742
Podłoga	20	162	123	192	0.757
Sufit	70	60	47	74	0.783
Ściany (4)	50	133	48	258	/

Płaszczyzna pracy:

Wysokość: 0.850 m
Siatka: 16 x 32 Punkty
Margines: 0.200 m

UGR

Wzdłuż- W poprzek do osi oświetlenia
Lewa ściana 17 17
Dolna ściana 17 17
(CIE, SHR = 0.25.)

Wykaz opraw

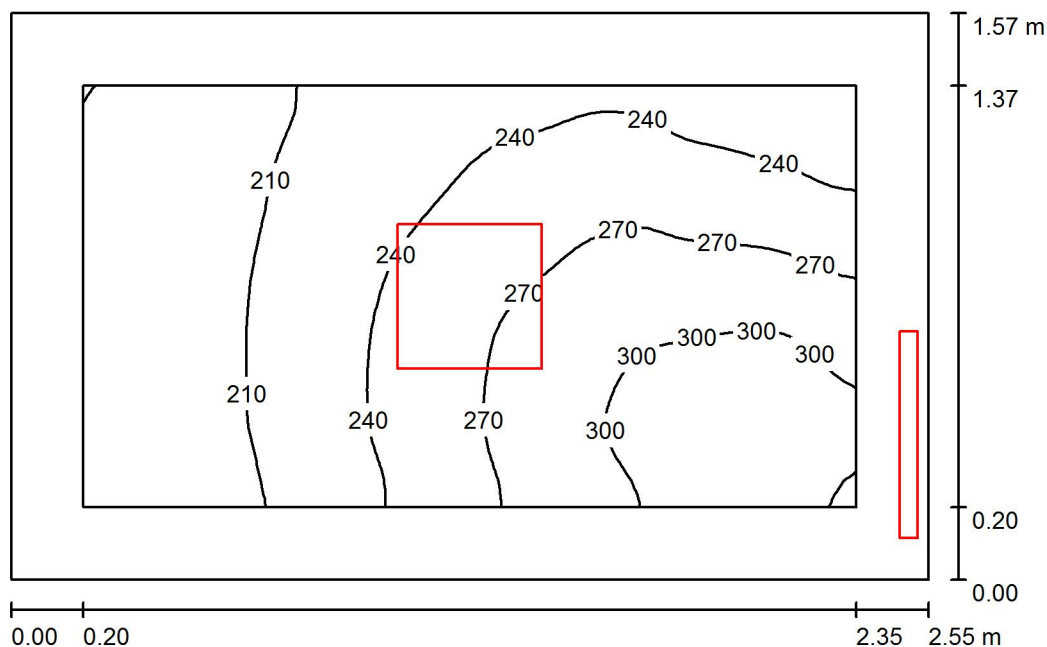
Nr.	Ilość	Etykieta (Czynnik korekcyjny)	Φ (Oprawa) [lm]	Φ (Lampy) [lm]	P [W]
1	2	LUXIONA Troli RLOOKLEDXX_XXPLXEI44 RUBIN LOOK LED 5200LM PLX E IP44 34 840 / 600X600 (1.000)	4149	5568	36.0
W sumie:			8298	11136	72.0

Specyfikacja mocy przyłączeniowej: $4.71 \text{ W/m}^2 = 2.15 \text{ W/m}^2 / 100 \text{ lx}$ (Powierzchnia podstawowa: 15.29 m^2)

Luxiona Poland S.A.
27-580 Sadowie, Jacentów 167

Edytor Adam Kozanecki
Telefon 668 864 028
faks
e-Mail a.kozanecki@luxiona.com

1.12A ŁAZIENKA / Podsumowanie



Wysokość pomieszczenia: 3.810 m, Współczynnik konserwacji: 0.77

Wartości Lux, Skala 1:21

Powierzchnia	ρ [%]	E_m [lx]	E_{min} [lx]	E_{max} [lx]	E_{min} / E_m
Płaszczyzna pracy	/	245	180	317	0.734
Podłoga	20	152	122	174	0.805
Sufit	70	100	67	120	0.668
Ściany (4)	50	176	59	1691	/

Płaszczyzna pracy:

Wysokość: 0.850 m
Siatka: 64 x 32 Punkty
Margines: 0.200 m

Wykaz opraw

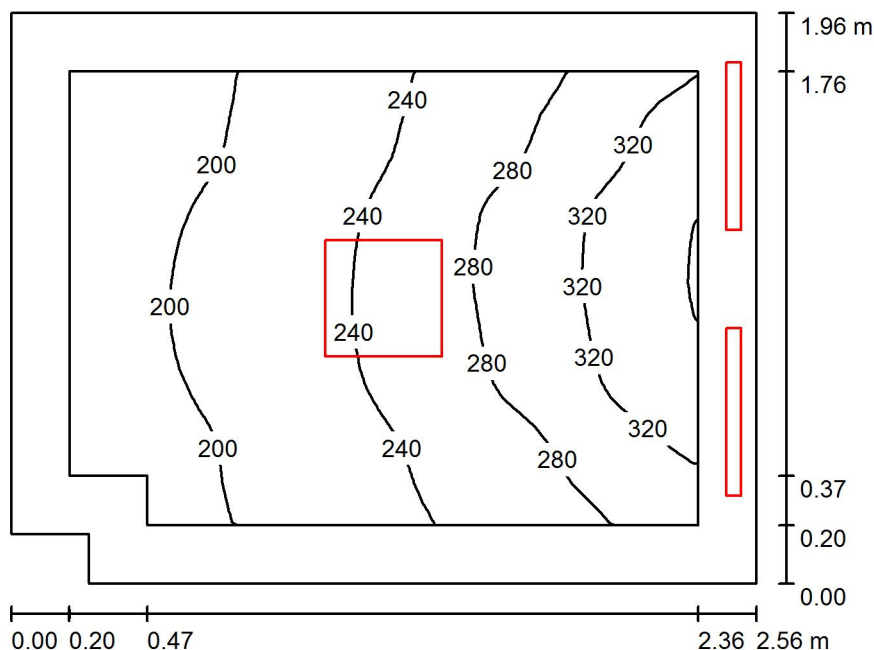
Nr.	Ilość	Etykieta (Czynnik korekcyjny)	Φ (Oprawa) [lm]	Φ (Lampy) [lm]	P [W]
1	1	LUXIONA TroII RLOOKLEDXX_XXPLXEI44 RUBIN LOOK LED 4400LM PLX E IP44 34 840 / 400X400 (1.000)	3371	4524	32.0
2	1	LUXIONA TroII X-WK9LEDXXX_PLXEI44 X-WALL K9 LED 1300LM PLX E IP44 840 L-600 (1.000)	1012	1392	11.0
W sumie:			4383	5916	43.0

Specyfikacja mocy przyłączeniowej: $10.75 \text{ W/m}^2 = 4.39 \text{ W/m}^2/100 \text{ lx}$ (Powierzchnia podstawowa: 4.00 m^2)

Luxiona Poland S.A.
27-580 Sadowie, Jacentów 167

Edytor Adam Kozanecki
Telefon 668 864 028
faks
e-Mail a.kozanecki@luxiona.com

1.12B ŁAZIENKA / Podsumowanie



Wysokość pomieszczenia: 3.810 m, Współczynnik konserwacji: 0.77

Wartości Lux, Skala 1:26

Powierzchnia	ρ [%]	E_m [lx]	E_{min} [lx]	E_{max} [lx]	E_{min} / E_m
Płaszczyzna pracy	/	250	176	362	0.705
Podłoga	20	164	120	199	0.736
Sufit	70	93	64	122	0.690
Ściany (6)	50	195	67	6060	/

Płaszczyzna pracy:

Wysokość: 0.850 m
Siatka: 32 x 32 Punkty
Margines: 0.200 m

Wykaz opraw

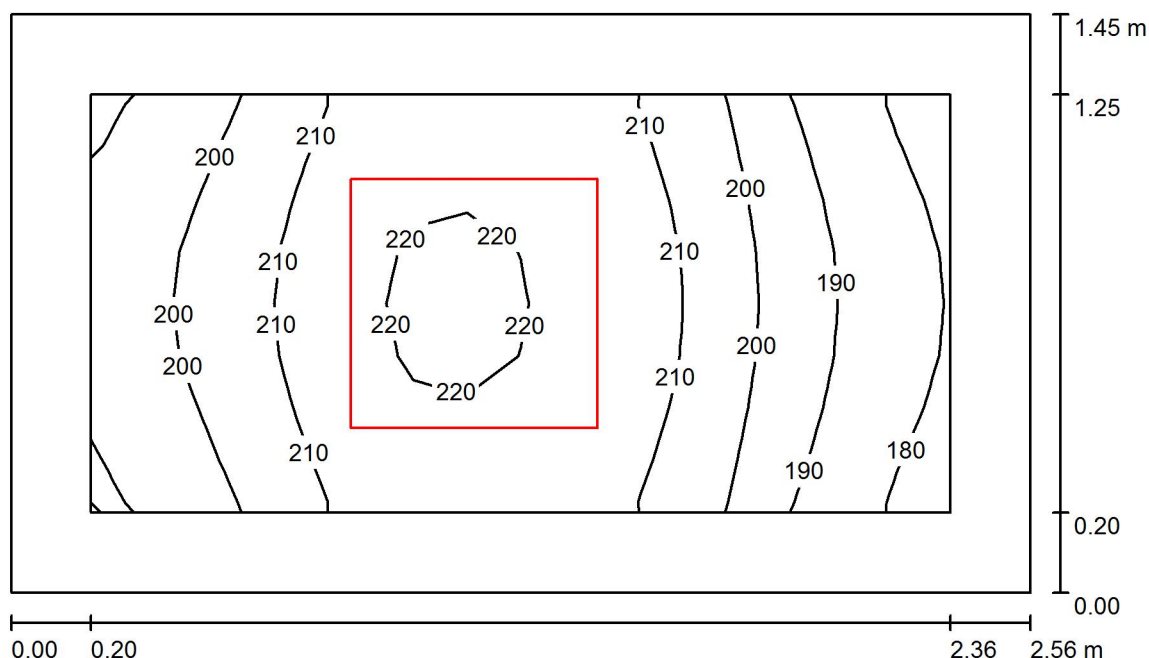
Nr.	Ilość	Etykieta (Czynnik korekcyjny)	Φ (Oprawa) [lm]	Φ (Lampy) [lm]	P [W]
1	1	LUXIONA TroII RLOOKLEDXX_XXPLXEI44 RUBIN LOOK LED 4400LM PLX E IP44 34 840 / 400X400 (1.000)	3371	4524	32.0
2	2	LUXIONA TroII X-WK9LEDXXX_PLXEI44 X-WALL K9 LED 1300LM PLX E IP44 840 L-600 (1.000)	1012	1392	11.0
W sumie:			5394	7308	54.0

Specyfikacja mocy przyłączeniowej: $10.88 \text{ W/m}^2 = 4.35 \text{ W/m}^2/100 \text{ lx}$ (Powierzchnia podstawowa: 4.96 m^2)

Luxiona Poland S.A.
27-580 Sadowie, Jacentów 167

Edytor Adam Kozanecki
Telefon 668 864 028
faks
e-Mail a.kozanecki@luxiona.com

1.12C ŁAZIENKA / Podsumowanie



Wysokość pomieszczenia: 3.810 m, Wysokość montażu: 3.810 m,
Współczynnik konserwacji: 0.77

Wartości Lux, Skala 1:19

Powierzchnia	ρ [%]	E_m [lx]	E_{min} [lx]	E_{max} [lx]	E_{min} / E_m
Płaszczyzna pracy	/	205	175	223	0.856
Podłoga	20	129	112	142	0.872
Sufit	70	110	66	140	0.603
Ściany (4)	50	175	50	729	/

Płaszczyzna pracy:

Wysokość: 0.850 m
Siatka: 16 x 8 Punkty
Margines: 0.200 m

Wykaz opraw

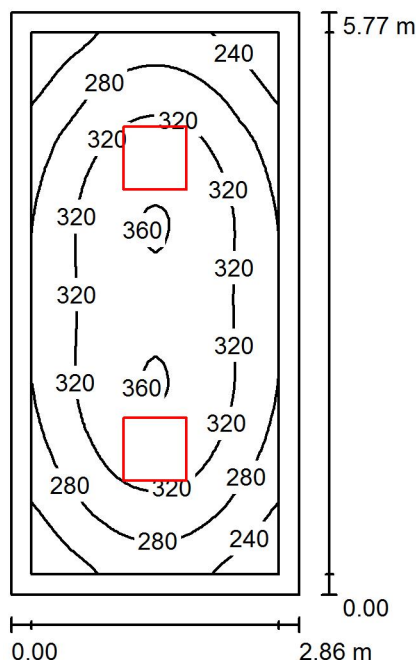
Nr.	Ilość	Etykieta (Czynnik korekcyjny)	Φ (Oprawa) [lm]	Φ (Lampy) [lm]	P [W]
1	1	LUXIONA Troli RLOOKLEDXX_XXPLXEI44 RUBIN LOOK LED 5200LM PLX E IP44 34 840 / 600X600 (1.000)	4149	5568	36.0
W sumie:			4149	5568	36.0

Specyfikacja mocy przyłączeniowej: $9.69 \text{ W/m}^2 = 4.74 \text{ W/m}^2/100 \text{ lx}$ (Powierzchnia podstawowa: 3.71 m^2)

Luxiona Poland S.A.
27-580 Sadowie, Jacentów 167

Edytor Adam Kozanecki
Telefon 668 864 028
faks
e-Mail a.kozanecki@luxiona.com

1.13 NIEBIESKI POKÓJ / Podsumowanie



Wysokość pomieszczenia: 3.810 m, Wysokość montażu: 3.810 m,
Współczynnik konserwacji: 0.77

Wartości Lux, Skala 1:75

Powierzchnia	ρ [%]	E_m [lx]	E_{min} [lx]	E_{max} [lx]	E_{min} / E_m
Płaszczyzna pracy	/	304	201	363	0.661
Podłoga	20	230	154	279	0.668
Sufit	70	51	35	59	0.688
Ściany (4)	50	120	39	219	/

Płaszczyzna pracy:

Wysokość: 0.850 m
Siatka: 32 x 64 Punkty
Margins: 0.200 m

UGR

Wzdłuż- W poprzek do osi oświetlenia
Lewa ściana 14 16
Dolna ściana 14 16
(CIE, SHR = 0.25.)

Wykaz opraw

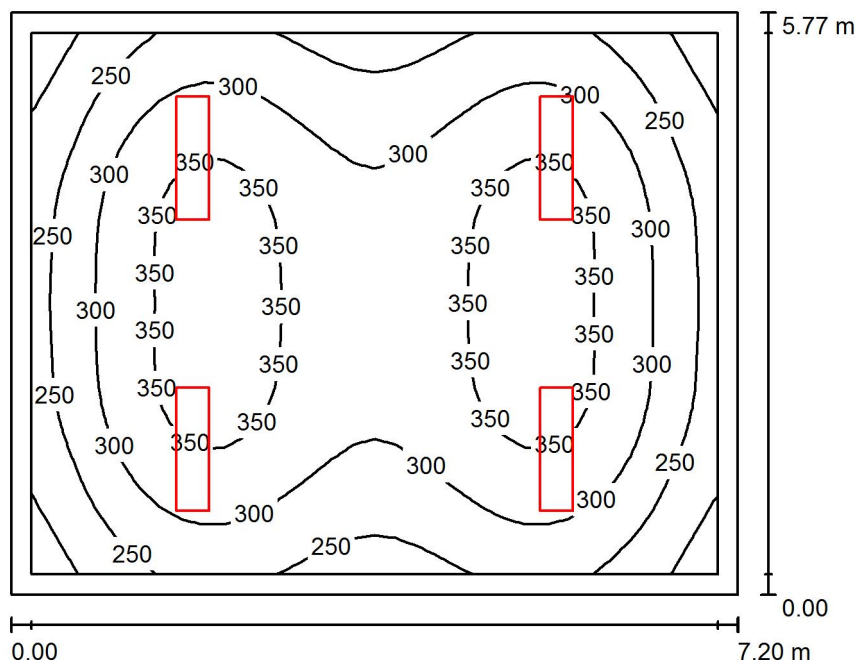
Nr.	Ilość	Etykieta (Czynnik korekcyjny)	Φ (Oprawa) [lm]	Φ (Lampy) [lm]	P [W]
1	2	LUXIONA TroII RLOOKLEDXX_XXMPRMEI44 RUBIN LOOK LED 5200LM MICRO-PRM E IP44 34 840 / 600X600 (1.000)	4723	5568	36.0
W sumie:			9445W	11136	72.0

Specyfikacja mocy przyłączeniowej: $4.37 \text{ W/m}^2 = 1.44 \text{ W/m}^2/100 \text{ lx}$ (Powierzchnia podstawowa: 16.48 m^2)

Luxiona Poland S.A.
27-580 Sadowie, Jacentów 167

Edytor Adam Kozanecki
Telefon 668 864 028
faks
e-Mail a.kozanecki@luxiona.com

1.14 SALA LEKCYJNA / Podsumowanie



Wysokość pomieszczenia: 3.810 m, Wysokość montażu: 3.810 m,
Współczynnik konserwacji: 0.77

Wartości Lux, Skala 1:75

Powierzchnia	ρ [%]	E_m [lx]	E_{min} [lx]	E_{max} [lx]	E_{min} / E_m
Płaszczyzna pracy	/	301	172	372	0.570
Podłoga	20	254	148	323	0.584
Sufit	70	51	36	57	0.720
Ściany (4)	50	110	39	224	/

Płaszczyzna pracy:

Wysokość: 0.850 m
Siatka: 32 x 32 Punkty
Margines: 0.200 m

UGR

Lewa ściana 15
Dolna ściana 14
(CIE, SHR = 0.25.)

Wzdłuż- W poprzek do osi oświetlenia
15 16
14 16

Wykaz opraw

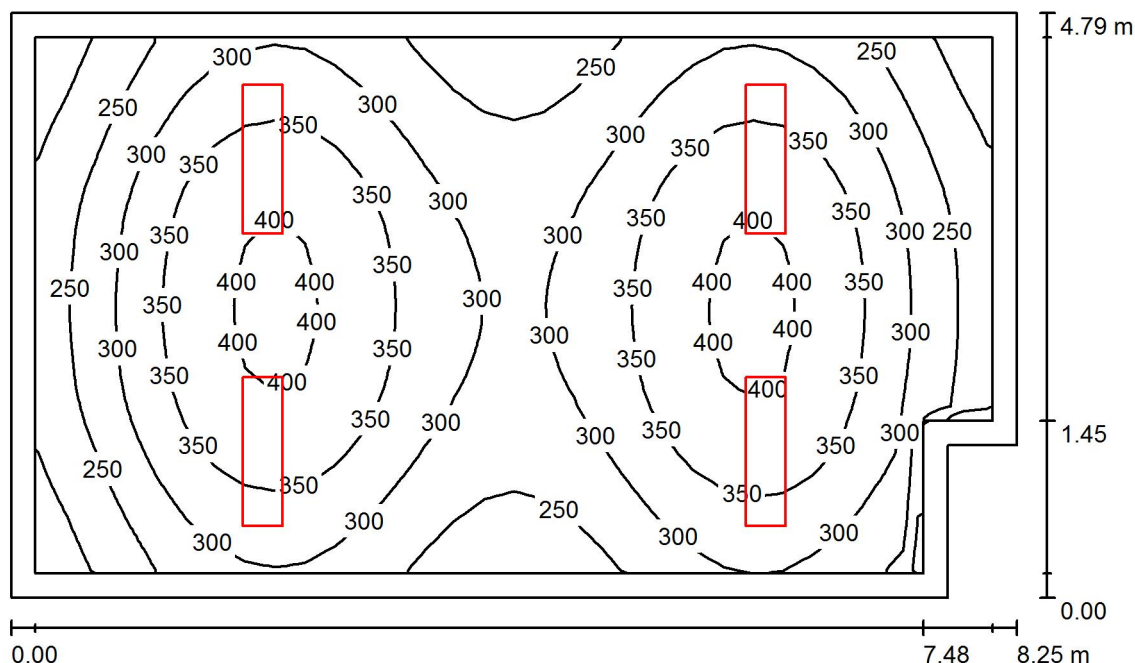
Nr.	Ilość	Etykieta (Czynnik korekcyjny)	Φ (Oprawa) [lm]	Φ (Lampy) [lm]	P [W]
1	4	LUXIONA Troil RLOOKLEDXX_XXMPRMEI44 RUBIN LOOK LED 5200LM MICRO-PRM E IP44 34 840 / 1200X300 (1.000)	4723	5568	36.0
W sumie:			18891	22272	144.0

Specyfikacja mocy przyłączeniowej: $3.47 \text{ W/m}^2 = 1.15 \text{ W/m}^2/100 \text{ lx}$ (Powierzchnia podstawowa: 41.54 m^2)

Luxiona Poland S.A.
27-580 Sadowie, Jacentów 167

Edytor Adam Kozanecki
Telefon 668 864 028
faks
e-Mail a.kozanecki@luxiona.com

1.15 SALA LEKCYJNA / Podsumowanie



Wysokość pomieszczenia: 3.810 m, Wysokość montażu: 3.810 m,
Współczynnik konserwacji: 0.77

Wartości Lux, Skala 1:62

Powierzchnia	ρ [%]	E_m [lx]	E_{min} [lx]	E_{max} [lx]	E_{min} / E_m
Płaszczyzna pracy	/	311	167	413	0.537
Podłoga	20	260	150	324	0.580
Sufit	70	54	38	68	0.713
Ściany (6)	50	117	37	319	/

Płaszczyzna pracy:

Wysokość: 0.850 m
Siatka: 32 x 32 Punkty
Margines: 0.200 m

Wykaz opraw

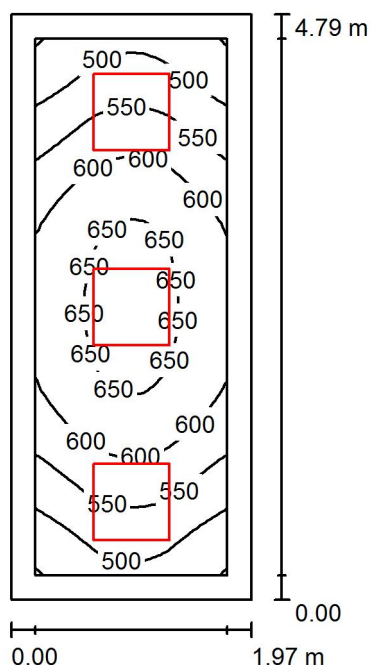
Nr.	Ilość	Etykieta (Czynnik korekcyjny)	Φ (Oprawa) [lm]	Φ (Lampy) [lm]	P [W]
1	4	LUXIONA Troli RLOOKLEDXX_XXMPRMEI44 RUBIN LOOK LED 5200LM MICRO-PRM E IP44 34 840 / 1200X300 (1.000)	4723	5568	36.0
W sumie:			18891	22272	144.0

Specyfikacja mocy przyłączeniowej: $3.71 \text{ W/m}^2 = 1.19 \text{ W/m}^2/100 \text{ lx}$ (Powierzchnia podstawowa: 38.79 m^2)

Luxiona Poland S.A.
27-580 Sadowie, Jacentów 167

Edytor Adam Kozanecki
Telefon 668 864 028
faks
e-Mail a.kozanecki@luxiona.com

1.16 GABINET / Podsumowanie



Wysokość pomieszczenia: 3.810 m, Wysokość montażu: 3.810 m,
Współczynnik konserwacji: 0.77

Wartości Lux, Skala 1:62

Powierzchnia	ρ [%]	E_m [lx]	E_{min} [lx]	E_{max} [lx]	E_{min} / E_m
Płaszczyzna pracy	/	581	450	670	0.774
Podłoga	20	420	322	487	0.766
Sufit	70	129	88	146	0.687
Ściany (4)	50	285	95	650	/

Płaszczyzna pracy:

Wysokość: 0.850 m
Siatka: 16 x 32 Punkty
Margines: 0.200 m

Wykaz opraw

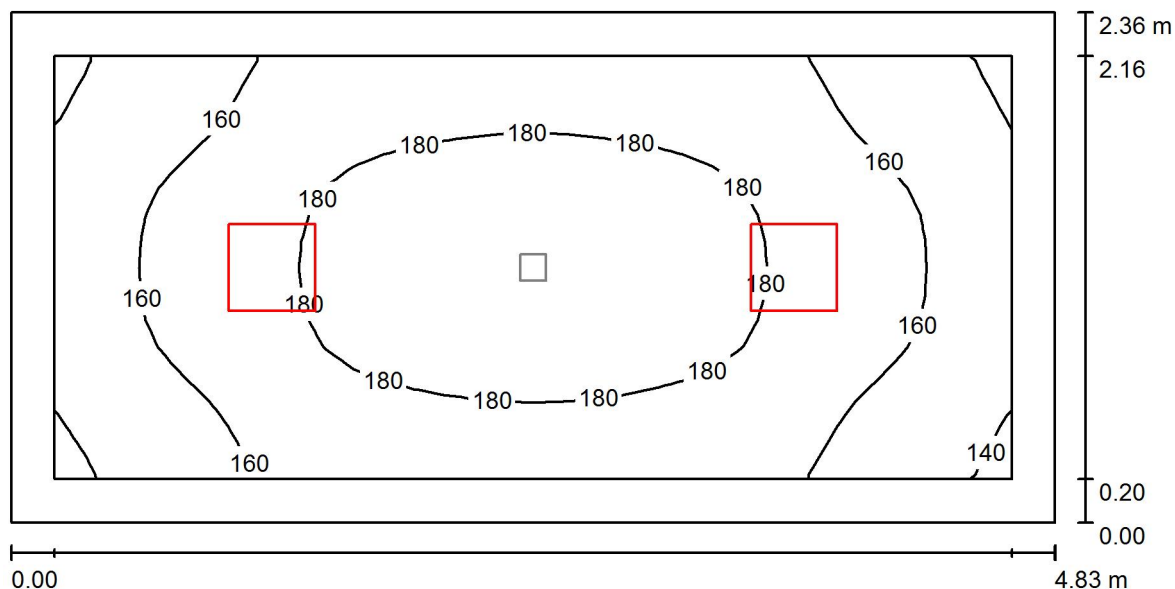
Nr.	Ilość	Etykieta (Czynnik korekcyjny)	Φ (Oprawa) [lm]	Φ (Lampy) [lm]	P [W]
1	3	LUXIONA TroII RLOOKLEDXX_XXMPRMEI44 RUBIN LOOK LED 5200LM MICRO-PRM E IP44 34 840 / 600X600 (1.000)	4723	5568	36.0
W sumie:			14168	16704	108.0

Specyfikacja mocy przyłączeniowej: $11.45 \text{ W/m}^2 = 1.97 \text{ W/m}^2/100 \text{ lx}$ (Powierzchnia podstawowa: 9.43 m^2)

Luxiona Poland S.A.
27-580 Sadowie, Jacentów 167

Edytor Adam Kozanecki
Telefon 668 864 028
faks
e-Mail a.kozanecki@luxiona.com

1.17 KOMUNIKACJA / Scena świetlna 1 / Podsumowanie



Wysokość pomieszczenia: 3.470 m, Wysokość montażu: 3.470 m,
Współczynnik konserwacji: 0.77

Wartości Lux, Skala 1:35

Powierzchnia	ρ [%]	E_m [lx]	E_{min} [lx]	E_{max} [lx]	E_{min} / E_m
Płaszczyzna pracy	/	169	136	190	0.803
Podłoga	20	163	121	190	0.745
Sufit	70	64	45	71	0.693
Ściany (4)	50	138	52	262	/

Płaszczyzna pracy:

Wysokość: 0.000 m
Siatka: 32 x 16 Punkty
Margines: 0.200 m

Wykaz opraw

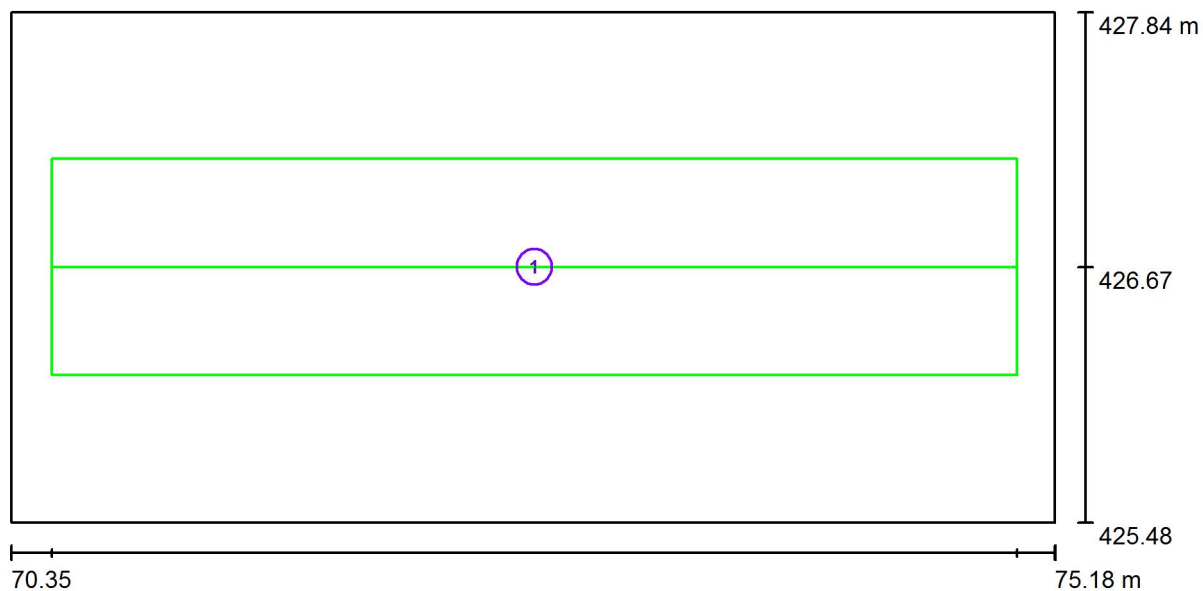
Nr.	Ilość	Etykieta (Czynnik korekcyjny)	Φ (Oprawa) [lm]	Φ (Lampy) [lm]	P [W]
1	2	LUXIONA Troli RLOOKLEDXX_XXPLXEI44 RUBIN LOOK LED 4400LM PLX E IP44 34 840 / 400X400 (1.000)	3371	4524	32.0
W sumie:			6742	9048	64.0

Specyfikacja mocy przyłączeniowej: $5.62 \text{ W/m}^2 = 3.32 \text{ W/m}^2/100 \text{ lx}$ (Powierzchnia podstawowa: 11.39 m^2)

Luxiona Poland S.A.
27-580 Sadowie, Jacentów 167

Edytor Adam Kozanecki
Telefon 668 864 028
faks
e-Mail a.kozanecki@luxiona.com

1.17 KOMUNIKACJA / Scena świetlna 2 AW / Drogi ewakuacyjne (zestawienie wyników)



Skala 1 : 35

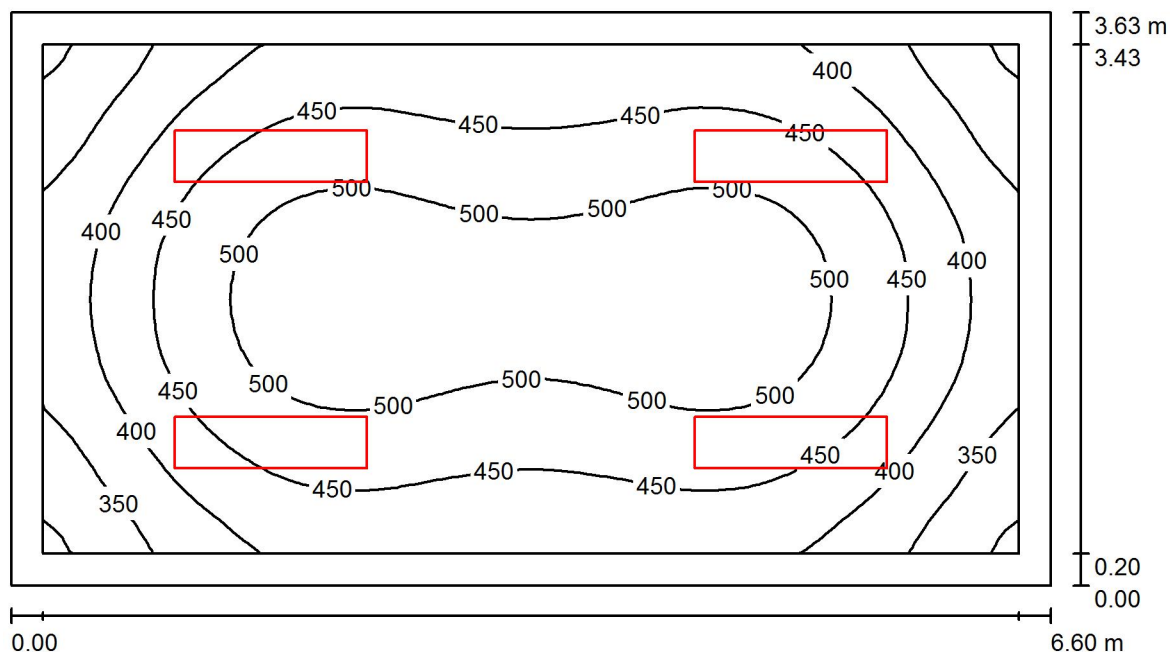
Lista dróg ewakuacyjnych (ratunkowych)

Nr.	Etykieta	Siatka	E_{\min} [lx]	E_{\min} / E_{\max}	E_{\min} [lx] (Linia środkowa)	E_{\min} / E_{\max} (Linia środkowa)
1	Droga ewakuacyjna 1	32 x 128	1.42	0.241	1.93	0.33 (1 : 3.02)

Luxiona Poland S.A.
27-580 Sadowie, Jacentów 167

Edytor Adam Kozanecki
Telefon 668 864 028
faks
e-Mail a.kozanecki@luxiona.com

1.18 SALA ZAJĘĆ / Podsumowanie



Wysokość pomieszczenia: 3.810 m, Wysokość montażu: 3.810 m,
Współczynnik konserwacji: 0.77

Wartości Lux, Skala 1:48

Powierzchnia	ρ [%]	E_m [lx]	E_{min} [lx]	E_{max} [lx]	E_{min} / E_m
Płaszczyzna pracy	/	445	289	532	0.650
Podłoga	20	358	234	444	0.653
Sufit	70	80	56	93	0.691
Ściany (4)	50	181	63	375	/

Płaszczyzna pracy:

Wysokość: 0.850 m
Siatka: 64 x 32 Punkty
Margines: 0.200 m

Wykaz opraw

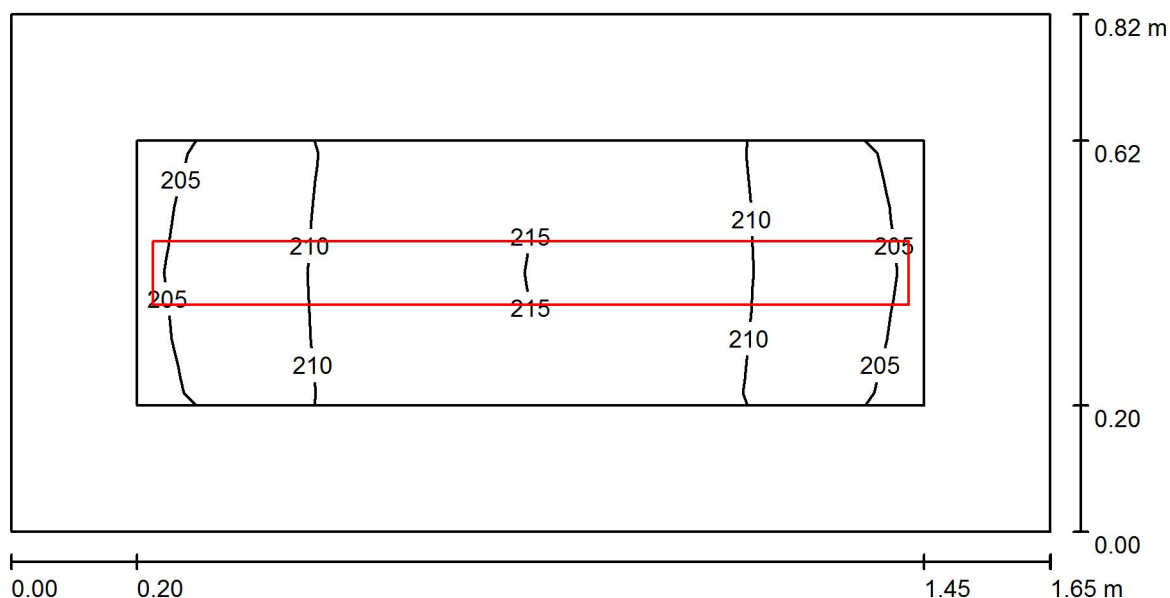
Nr.	Ilość	Etykieta (Czynnik korekcyjny)	Φ (Oprawa) [lm]	Φ (Lampy) [lm]	P [W]
1	4	LUXIONA TroII RLOOKLEDXX_XXMPRMEI44 RUBIN LOOK LED 5200LM MICRO-PRM E IP44 34 840 / 1200X300 (1.000)	4723	5568	36.0
W sumie:			18891	22272	144.0

Specyfikacja mocy przyłączeniowej: $6.02 \text{ W/m}^2 = 1.35 \text{ W/m}^2/100 \text{ lx}$ (Powierzchnia podstawowa: 23.93 m^2)

Luxiona Poland S.A.
27-580 Sadowie, Jacentów 167

Edytor Adam Kozanecki
Telefon 668 864 028
faks
e-Mail a.kozanecki@luxiona.com

1.19 SCHOWEK / Podsumowanie



Wysokość pomieszczenia: 3.810 m, Wysokość montażu: 3.810 m,
Współczynnik konserwacji: 0.77

Wartości Lux, Skala 1:12

Powierzchnia	ρ [%]	E_m [lx]	E_{min} [lx]	E_{max} [lx]	E_{min} / E_m
Płaszczyzna pracy	/	211	204	216	0.970
Podłoga	20	121	115	128	0.947
Sufit	70	468	289	699	0.618
Ściany (4)	50	340	38	1596	/

Płaszczyzna pracy:

Wysokość: 0.850 m
Siatka: 8 x 4 Punkty
Margines: 0.200 m

Wykaz opraw

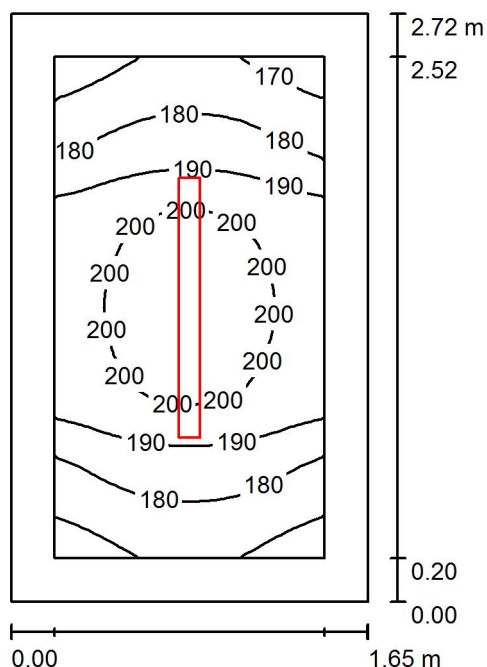
Nr.	Ilość	Etykieta (Czynnik korekcyjny)	Φ (Oprawa) [lm]	Φ (Lampy) [lm]	P [W]
1	1	LUXIONA TroII NEP_LED_V1_XXX_PC-O_E_IP65 NEPTUN LED V1 5200LM PC OPAL E IP65 840 / L-1200 (1.000)	4583	5568	36.0
W sumie:			4583	5568	36.0

Specyfikacja mocy przyłączeniowej: $26.58 \text{ W/m}^2 = 12.63 \text{ W/m}^2/100 \text{ lx}$ (Powierzchnia podstawowa: 1.35 m^2)

Luxiona Poland S.A.
27-580 Sadowie, Jacentów 167

Edytor Adam Kozanecki
Telefon 668 864 028
faks
e-Mail a.kozanecki@luxiona.com

1.20 SCHOWEK / Podsumowanie



Wysokość pomieszczenia: 3.810 m, Wysokość montażu: 3.810 m,
Współczynnik konserwacji: 0.77

Wartości Lux, Skala 1:35

Powierzchnia	ρ [%]	E_m [lx]	E_{min} [lx]	E_{max} [lx]	E_{min} / E_m
Płaszczyzna pracy	/	188	164	205	0.871
Podłoga	20	121	104	133	0.863
Sufit	70	146	82	404	0.563
Ściany (4)	50	174	50	562	/

Płaszczyzna pracy:

Wysokość: 0.850 m
Siatka: 16 x 32 Punkty
Margines: 0.200 m

Wykaz opraw

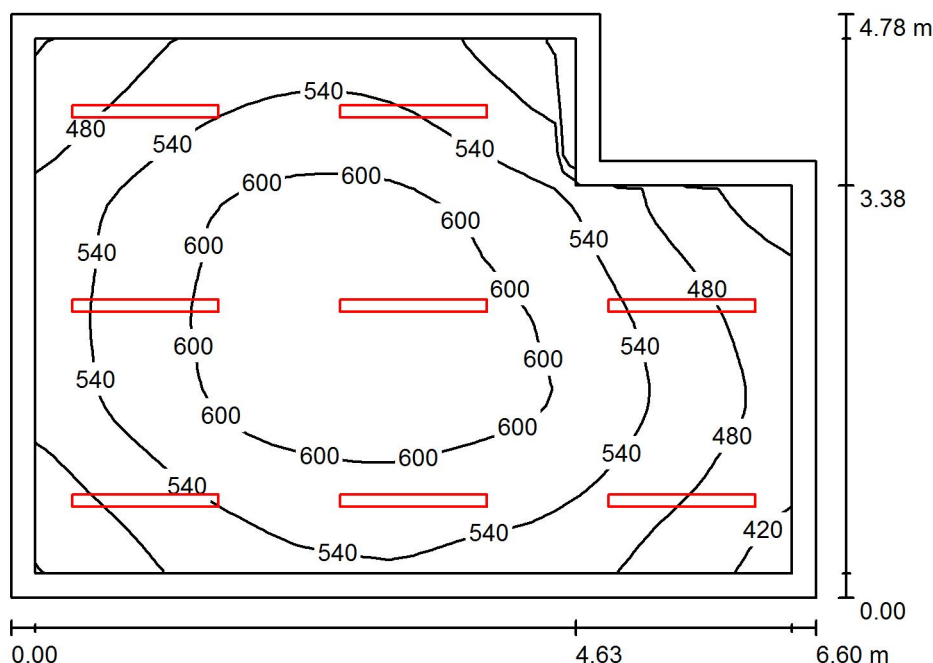
Nr.	Ilość	Etykieta (Czynnik korekcyjny)	Φ (Oprawa) [lm]	Φ (Lampy) [lm]	P [W]
1	1	LUXIONA TroII NEP_LED_V1_XXX_PC-O_E_IP65 NEPTUN_LED V1 5200LM PC OPAL E IP65 840 / L-1200 (1.000)	4583	5568	36.0
W sumie:			4583	5568	36.0

Specyfikacja mocy przyłączeniowej: $8.02 \text{ W/m}^2 = 4.26 \text{ W/m}^2 / 100 \text{ lx}$ (Powierzchnia podstawowa: 4.49 m^2)

Luxiona Poland S.A.
27-580 Sadowie, Jacentów 167

Edytor Adam Kozanecki
Telefon 668 864 028
faks
e-Mail a.kozanecki@luxiona.com

1.21 PRACOWNIA GASTRONOMICZNA / Podsumowanie



Wysokość pomieszczenia: 3.810 m, Wysokość montażu: 3.810 m,
Współczynnik konserwacji: 0.77

Wartości Lux, Skala 1:62

Powierzchnia	ρ [%]	E_m [lx]	E_{min} [lx]	E_{max} [lx]	E_{min} / E_m
Płaszczyzna pracy	/	544	376	644	0.692
Podłoga	20	434	294	519	0.678
Sufit	70	208	138	601	0.664
Ściany (6)	50	371	189	766	/

Płaszczyzna pracy:

Wysokość: 0.850 m
Siatka: 32 x 32 Punkty
Margines: 0.200 m

Wykaz opraw

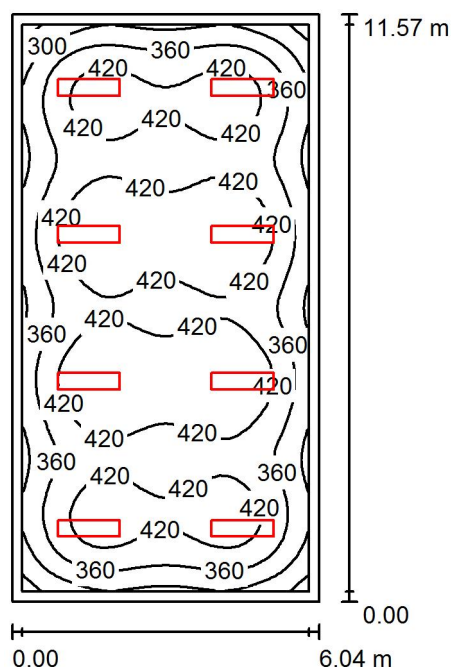
Nr.	Ilość	Etykieta (Czynnik korekcyjny)	Φ (Oprawa) [lm]	Φ (Lampy) [lm]	P [W]
1	8	LUXIONA TroII NEP_LED_V1_XXX_PC- O_E_IP65 NEPTUN_LED V1 5200LM PC OPAL E IP65 840 / L-1200 (1.000)	4583	5568	36.0
W sumie:			36661	44544	288.0

Specyfikacja mocy przyłączeniowej: $9.79 \text{ W/m}^2 = 1.80 \text{ W/m}^2/100 \text{ lx}$ (Powierzchnia podstawowa: 29.42 m^2)

Luxiona Poland S.A.
27-580 Sadowie, Jacentów 167

Edytor Adam Kozanecki
Telefon 668 864 028
faks
e-Mail a.kozanecki@luxiona.com

1.22 SALA LEKCYJNA / Podsumowanie



Wysokość pomieszczenia: 3.370 m, Wysokość montażu: 3.370 m,
Współczynnik konserwacji: 0.77

Wartości Lux, Skala 1:149

Powierzchnia	ρ [%]	E_m [lx]	E_{min} [lx]	E_{max} [lx]	E_{min} / E_m
Płaszczyzna pracy	/	397	216	481	0.545
Podłoga	20	345	191	425	0.554
Sufit	70	67	47	76	0.703
Ściany (4)	50	140	50	232	/

Płaszczyzna pracy:

Wysokość: 0.850 m
Siatka: 32 x 64 Punkty
Margines: 0.200 m

UGR

Lewa ściana 15
Dolna ściana 14
(CIE, SHR = 0.25.)

Wzdłuż- W poprzek do osi oświetlenia

15 16
14 16

Wykaz opraw

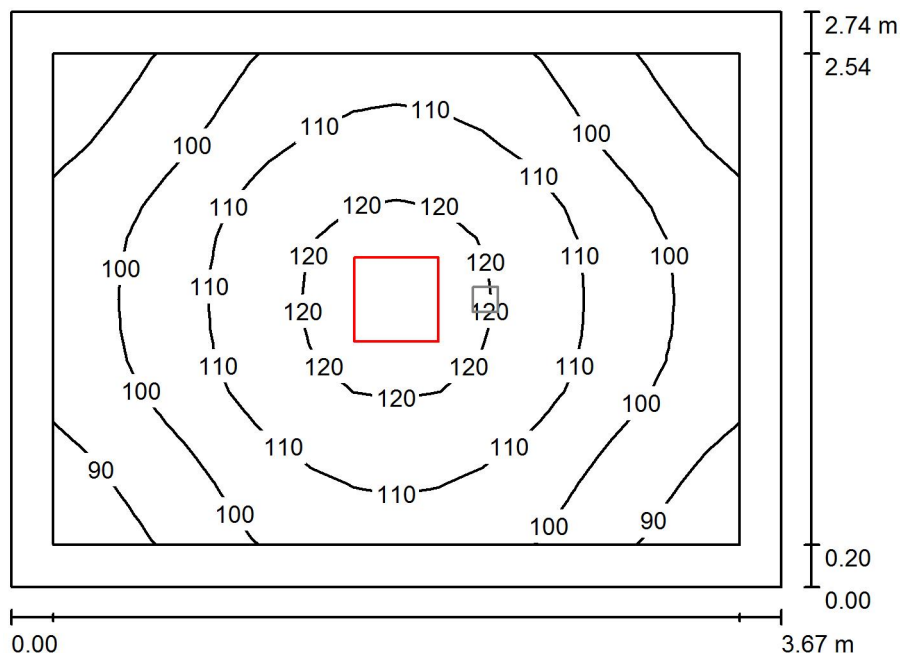
Nr.	Ilość	Etykieta (Czynnik korekcyjny)	Φ (Oprawa) [lm]	Φ (Lampy) [lm]	P [W]
1	8	LUXIONA TroII RLOOKLEDXX_XXMPRMEI44 RUBIN LOOK LED 5200LM MICRO-PRM E IP44 34 840 / 1200X300 (1.000)	4723	5568	36.0
W sumie:			37782	44544	288.0

Specyfikacja mocy przyłączeniowej: $4.12 \text{ W/m}^2 = 1.04 \text{ W/m}^2/100 \text{ lx}$ (Powierzchnia podstawowa: 69.84 m^2)

Luxiona Poland S.A.
27-580 Sadowie, Jacentów 167

Edytor Adam Kozanecki
Telefon 668 864 028
faks
e-Mail a.kozanecki@luxiona.com

1.23 PRZEDSIONEK / Scena świetlna 1 / Podsumowanie



Wysokość pomieszczenia: 3.370 m, Wysokość montażu: 3.370 m,
Współczynnik konserwacji: 0.77

Wartości Lux, Skala 1:36

Powierzchnia	ρ [%]	E_m [lx]	E_{min} [lx]	E_{max} [lx]	E_{min} / E_m
Płaszczyzna pracy	/	105	83	124	0.790
Podłoga	20	100	73	124	0.731
Sufit	70	35	24	40	0.684
Ściany (4)	50	77	27	172	/

Płaszczyzna pracy:

Wysokość: 0.000 m
Siatka: 16 x 16 Punkty
Margines: 0.200 m

Wykaz opraw

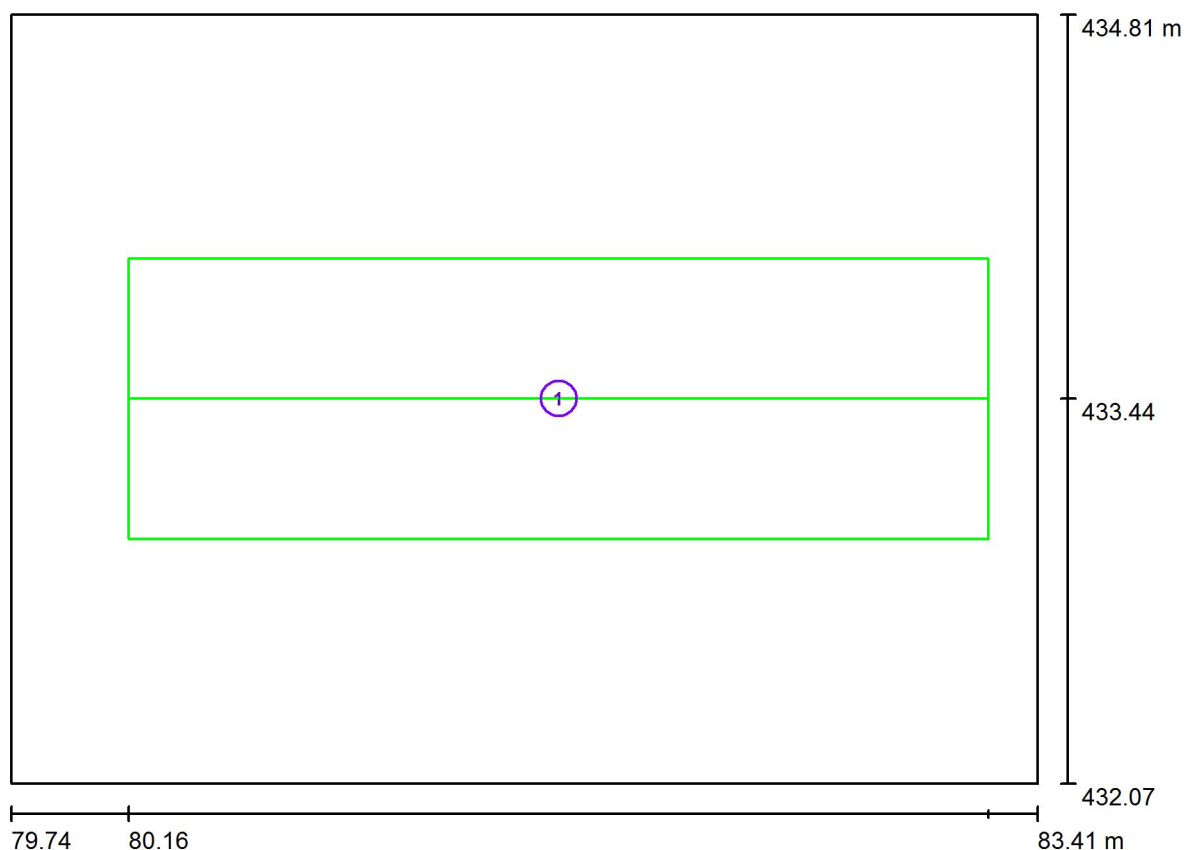
Nr.	Ilość	Etykieta (Czynnik korekcyjny)	Φ (Oprawa) [lm]	Φ (Lampy) [lm]	P [W]
1	1	LUXIONA TroII RLOOKLEDXX_XXPLXEI44 RUBIN LOOK LED 4400LM PLX E IP44 34 840 / 400X400 (1.000)	3371	4524	32.0
W sumie:			3371	4524	32.0

Specyfikacja mocy przyłączeniowej: $3.19 \text{ W/m}^2 = 3.03 \text{ W/m}^2/100 \text{ lx}$ (Powierzchnia podstawowa: 10.04 m^2)

Luxiona Poland S.A.
27-580 Sadowie, Jacentów 167

Edytor Adam Kozanecki
Telefon 668 864 028
faks
e-Mail a.kozanecki@luxiona.com

1.23 PRZEDSIONEK / Scena świetlna 2 AW / Drogi ewakuacyjne (zestawienie wyników)



Skala 1 : 27

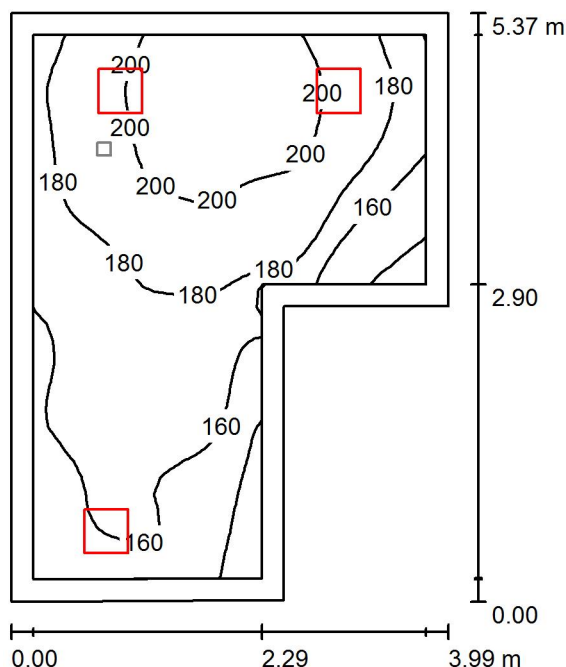
Lista dróg ewakuacyjnych (ratunkowych)

Nr.	Etykieta	Siatka	E_{\min} [lx]	E_{\min} / E_{\max}	E_{\min} [lx] (Linia środkowa)	E_{\min} / E_{\max} (Linia środkowa)
1	Droga ewakuacyjna 1	32 x 64	1.46	0.237	2.04	0.33 (1 : 2.99)

Luxiona Poland S.A.
27-580 Sadowie, Jacentów 167

Edytor Adam Kozanecki
Telefon 668 864 028
faks
e-Mail a.kozanecki@luxiona.com

2.01 KLATKA SCHODOWA / Scena świetlna 1 / Podsumowanie



Wysokość pomieszczenia: 3.550 m, Wysokość montażu: 3.550 m,
Współczynnik konserwacji: 0.77

Wartości Lux, Skala 1:69

Powierzchnia	ρ [%]	E_m [lx]	E_{min} [lx]	E_{max} [lx]	E_{min} / E_m
Płaszczyzna pracy	/	176	125	213	0.708
Podłoga	20	171	118	211	0.694
Sufit	70	71	43	116	0.603
Ściany (6)	50	150	56	713	/

Płaszczyzna pracy:

Wysokość: 0.000 m
Siatka: 32 x 32 Punkty
Margines: 0.200 m

Wykaz opraw

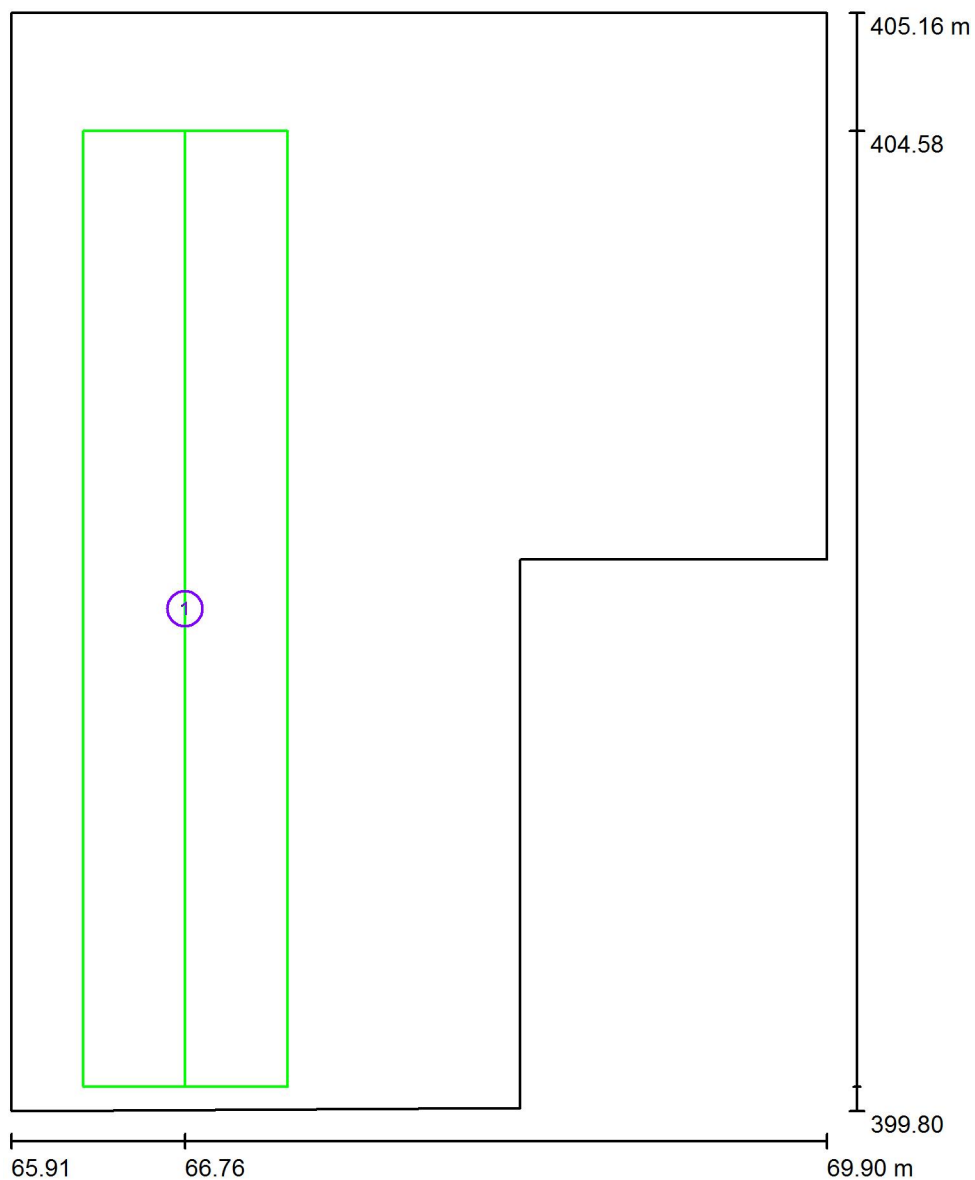
Nr.	Ilość	Etykieta (Czynnik korekcyjny)	Φ (Oprawa) [lm]	Φ (Lampy) [lm]	P [W]
1	3	LUXIONA TroII RLOOKLEDXX_XXPLXEI44 RUBIN LOOK LED 4400LM PLX E IP44 34 840 / 400X400 (1.000)	3371	4524	32.0
W sumie:			10113W	13572	96.0

Specyfikacja mocy przyłączeniowej: $5.53 \text{ W/m}^2 = 3.15 \text{ W/m}^2 / 100 \text{ lx}$ (Powierzchnia podstawowa: 17.35 m^2)

Luxiona Poland S.A.
27-580 Sadowie, Jacentów 167

Edytor Adam Kozanecki
Telefon 668 864 028
faks
e-Mail a.kozanecki@luxiona.com

2.01 KLATKA SCHODOWA / Scena świetlna 2 AW / Drogi ewakuacyjne (zestawienie wyników)



Skala 1 : 37

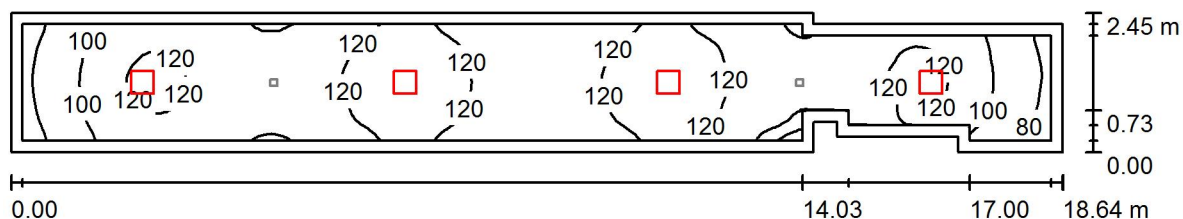
Lista dróg ewakuacyjnych (ratunkowych)

Nr.	Etykieta	Siatka	E_{\min} [lx]	E_{\min} / E_{\max}	E_{\min} [lx] (Linia środkowa)	E_{\min} / E_{\max} (Linia środkowa)
1	Droga ewakuacyjna 1	32 x 128	1.39	0.248	1.85	0.33 (1 : 2.99)

Luxiona Poland S.A.
27-580 Sadowie, Jacentów 167

Edytor Adam Kozanecki
Telefon 668 864 028
faks
e-Mail a.kozanecki@luxiona.com

2.02 KOMUNIKACJA / Scena świetlna 1 / Podsumowanie



Wysokość pomieszczenia: 3.550 m, Wysokość montażu: 3.550 m,
Współczynnik konserwacji: 0.77

Wartości Lux, Skala 1:134

Powierzchnia	ρ [%]	E_m [lx]	E_{min} [lx]	E_{max} [lx]	E_{min} / E_m
Płaszczyzna pracy	/	111	67	133	0.605
Podłoga	20	108	41	133	0.376
Sufit	70	36	26	63	0.723
Ściany (12)	50	79	21	323	/

Płaszczyzna pracy:

Wysokość: 0.000 m
Siatka: 128 x 64 Punkty
Margines: 0.200 m

Wykaz opraw

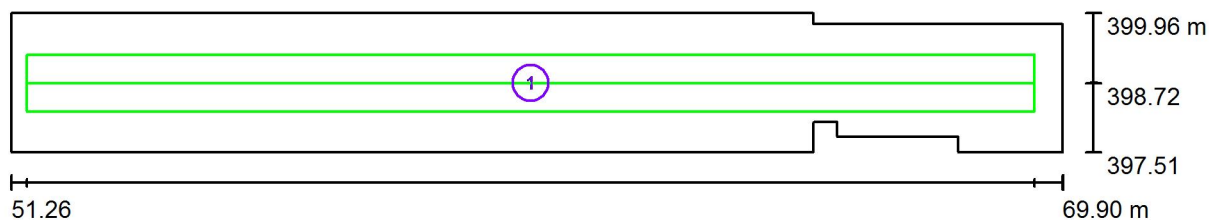
Nr.	Ilość	Etykieta (Czynnik korekcyjny)	Φ (Oprawa) [lm]	Φ (Lampy) [lm]	P [W]
1	4	LUXIONA Troll RLOOKLEDXX_XXPLXEI44 RUBIN LOOK LED 4400LM PLX E IP44 34 840 / 400X400 (1.000)	3371	4524	32.0
W sumie:			13484	18096	128.0

Specyfikacja mocy przyłączeniowej: $2.91 \text{ W/m}^2 = 2.61 \text{ W/m}^2 / 100 \text{ lx}$ (Powierzchnia podstawowa: 44.02 m^2)

Luxiona Poland S.A.
27-580 Sadowie, Jacentów 167

Edytor Adam Kozanecki
Telefon 668 864 028
faks
e-Mail a.kozanecki@luxiona.com

2.02 KOMUNIKACJA / Scena świetlna 2 AW / Drogi ewakuacyjne (zestawienie wyników)



Skala 1 : 134

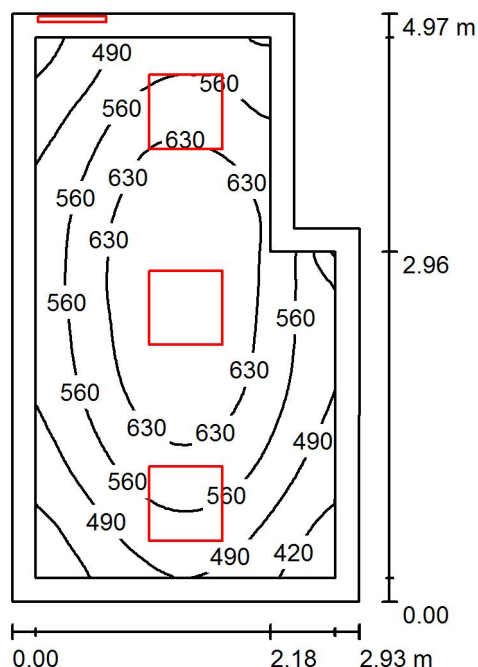
Lista dróg ewakuacyjnych (ratunkowych)

Nr.	Etykieta	Siatka	E_{min} [lx]	E_{min} / E_{max}	E_{min} [lx] (Linia środkowa)	E_{min} / E_{max} (Linia środkowa)
1	Droga ewakuacyjna 1	128 x 32	1.64	0.261	2.15	0.35 (1 : 2.87)

Luxiona Poland S.A.
27-580 Sadowie, Jacentów 167

Edytor Adam Kozanecki
Telefon 668 864 028
faks
e-Mail a.kozanecki@luxiona.com

2.03 SEKRETARIAT / Podsumowanie



Wysokość pomieszczenia: 3.550 m, Wysokość montażu: 3.550 m,
Współczynnik konserwacji: 0.77

Wartości Lux, Skala 1:64

Powierzchnia	ρ [%]	E_m [lx]	E_{min} [lx]	E_{max} [lx]	E_{min} / E_m
Płaszczyzna pracy	/	567	360	702	0.636
Podłoga	20	420	291	514	0.693
Sufit	70	114	71	1732	0.621
Ściany (6)	50	234	77	2192	/

Płaszczyzna pracy:

Wysokość: 0.850 m
Siatka: 32 x 64 Punkty
Margines: 0.200 m

Wykaz oprav

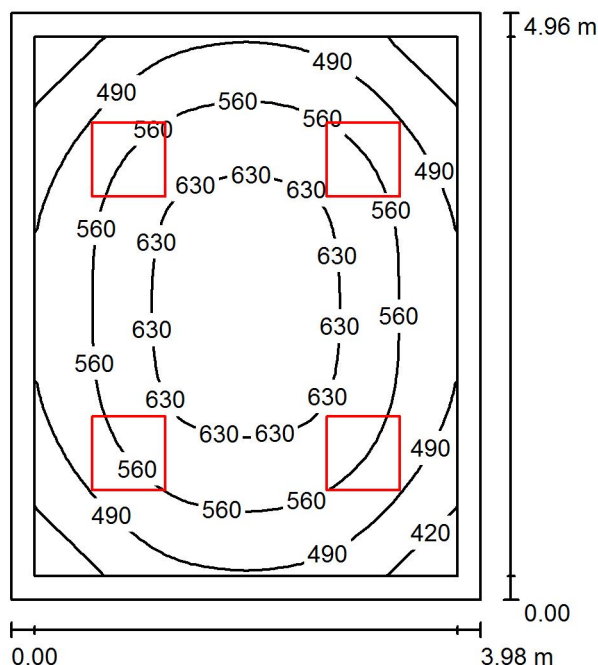
Nr.	Ilość	Etykieta (Czynnik korekcyjny)	Φ (Oprawa) [lm]	Φ (Lampy) [lm]	P [W]
1	3	LUXIONA TroII RLOOKLEDXX_XXMPRMEI44 RUBIN LOOK LED 5200LM MICRO-PRM E IP44 34 840 / 600X600 (1.000)	4723	5568	36.0
2	1	LUXIONA TroII X-WK9LEDXXX_PLXEI44 X-WALL K9 LED 1300LM PLX E IP44 840 L-600 (1.000)	1012	1392	11.0
W sumie:			15180	W sumie: 18096	119.0

Specyfikacja mocy przyłączeniowej: $8.77 \text{ W/m}^2 = 1.55 \text{ W/m}^2/100 \text{ lx}$ (Powierzchnia podstawowa: 13.57 m^2)

Luxiona Poland S.A.
27-580 Sadowie, Jacentów 167

Edytor Adam Kozanecki
Telefon 668 864 028
faks
e-Mail a.kozanecki@luxiona.com

2.04 P. DYREKTOR / Podsumowanie



Wysokość pomieszczenia: 3.550 m, Wysokość montażu: 3.550 m,
Współczynnik konserwacji: 0.77

Wartości Lux, Skala 1:64

Powierzchnia	ρ [%]	E_m [lx]	E_{min} [lx]	E_{max} [lx]	E_{min} / E_m
Płaszczyzna pracy	/	552	366	671	0.663
Podłoga	20	437	293	550	0.670
Sufit	70	98	75	111	0.769
Ściany (4)	50	221	76	382	/

Płaszczyzna pracy:

Wysokość: 0.850 m
Siatka: 32 x 32 Punkty
Margines: 0.200 m

UGR

Lewa ściana
Dolna ściana

(CIE, SHR = 0.25.)

Wzdłuż-

14

14

W poprzek

16

16

do osi oświetlenia

Wykaz opraw

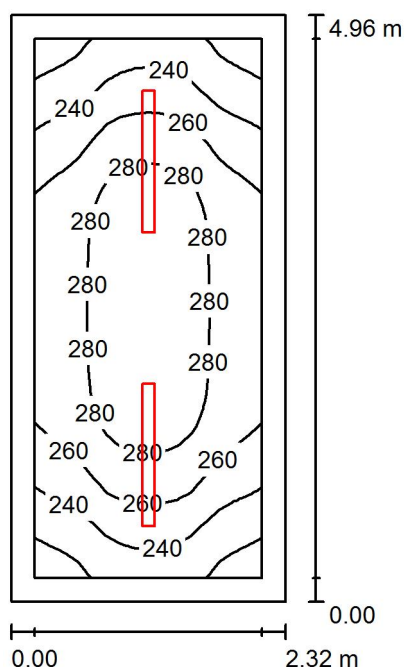
Nr.	Ilość	Etykieta (Czynnik korekcyjny)	Φ (Oprawa) [lm]	Φ (Lampy) [lm]	P [W]
1	4	LUXIONA TroII RLOOKLEDXX_XXMPRMEI44 RUBIN LOOK LED 5200LM MICRO-PRM E IP44 34 840 / 600X600 (1.000)	4723	5568	36.0
W sumie:			18891	22272	144.0

Specyfikacja mocy przyłączeniowej: $7.30 \text{ W/m}^2 = 1.32 \text{ W/m}^2/100 \text{ lx}$ (Powierzchnia podstawowa: 19.73 m^2)

Luxiona Poland S.A.
27-580 Sadowie, Jacentów 167

Edytor Adam Kozanecki
Telefon 668 864 028
faks
e-Mail a.kozanecki@luxiona.com

2.05 ZAPLECZE / Podsumowanie



Wysokość pomieszczenia: 3.550 m, Wysokość montażu: 3.550 m,
Współczynnik konserwacji: 0.77

Wartości Lux, Skala 1:64

Powierzchnia	ρ [%]	E_m [lx]	E_{min} [lx]	E_{max} [lx]	E_{min} / E_m
Płaszczyzna pracy	/	262	208	294	0.794
Podłoga	20	187	150	216	0.802
Sufit	70	120	82	517	0.683
Ściany (4)	50	189	83	355	/

Płaszczyzna pracy:

Wysokość: 0.850 m
Siatka: 16 x 32 Punkty
Margines: 0.200 m

UGR

Wzdłuż- W poprzek do osi oświetlenia
Lewa ściana 22 21
Dolna ściana 22 21
(CIE, SHR = 0.25.)

Wykaz opraw

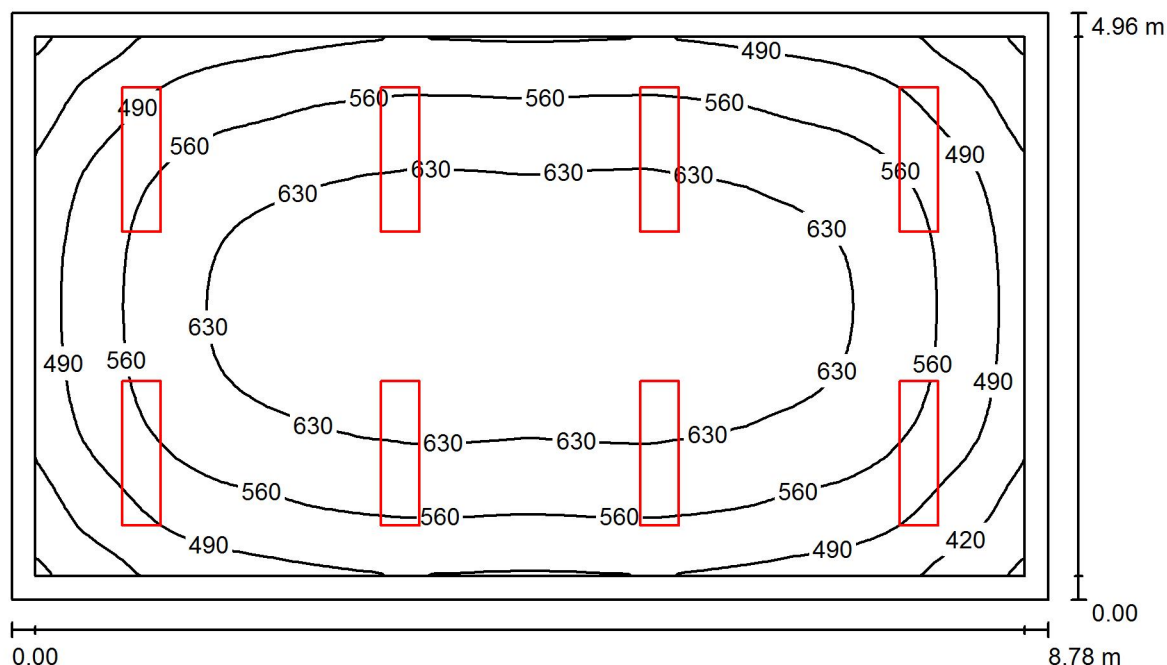
Nr.	Ilość	Etykieta (Czynnik korekcyjny)	Φ (Oprawa) [lm]	Φ (Lampy) [lm]	P [W]
1	2	LUXIONA TroII NEP_LED_V1_XXX_PC-O_E_IP65 NEPTUN_LED V1 5200LM PC OPAL E IP65 840 / L-1200 (1.000)	4583	5568	36.0
W sumie:			9165W sumie:	11136	72.0

Specyfikacja mocy przyłączeniowej: $6.26 \text{ W/m}^2 = 2.39 \text{ W/m}^2/100 \text{ lx}$ (Powierzchnia podstawowa: 11.50 m^2)

Luxiona Poland S.A.
27-580 Sadowie, Jacentów 167

Edytor Adam Kozanecki
Telefon 668 864 028
faks
e-Mail a.kozanecki@luxiona.com

2.06 SALA INFORMATYCZNA / Podsumowanie



Wysokość pomieszczenia: 3.550 m, Wysokość montażu: 3.550 m,
Współczynnik konserwacji: 0.77

Wartości Lux, Skala 1:64

Powierzchnia	ρ [%]	E_m [lx]	E_{min} [lx]	E_{max} [lx]	E_{min} / E_m
Płaszczyzna pracy	/	570	343	677	0.602
Podłoga	20	483	288	615	0.595
Sufit	70	101	71	111	0.701
Ściany (4)	50	221	79	354	/

Płaszczyzna pracy:

Wysokość: 0.850 m
Siatka: 64 x 32 Punkty
Margines: 0.200 m

UGR

Lewa ściana 14
Dolna ściana 15
(CIE, SHR = 0.25.)

Wzdłuż- W poprzek do osi oświetlenia
14 16
15 16

Wykaz opraw

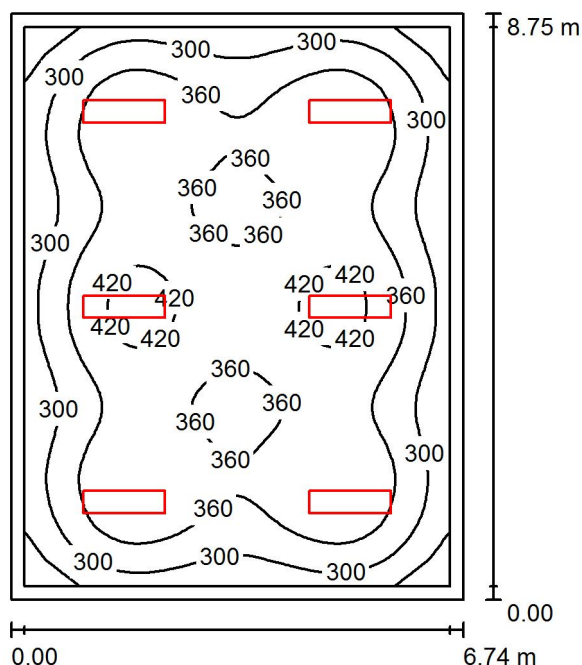
Nr.	Ilość	Etykieta (Czynnik korekcyjny)	Φ (Oprawa) [lm]	Φ (Lampy) [lm]	P [W]
1	8	LUXIONA TroII RLOOKLEDXX_XXMPRMEI44 RUBIN LOOK LED 5200LM MICRO-PRM E IP44 34 840 / 1200X300 (1.000)	4723	5568	36.0
W sumie:			37782	44544	288.0

Specyfikacja mocy przyłączeniowej: $6.61 \text{ W/m}^2 = 1.16 \text{ W/m}^2/100 \text{ lx}$ (Powierzchnia podstawowa: 43.56 m^2)

Luxiona Poland S.A.
27-580 Sadowie, Jacentów 167

Edytor Adam Kozanecki
Telefon 668 864 028
faks
e-Mail a.kozanecki@luxiona.com

2.07 SALA LEKCYJNA / Podsumowanie



Wysokość pomieszczenia: 3.460 m, Wysokość montażu: 3.460 m,
Współczynnik konserwacji: 0.77

Wartości Lux, Skala 1:113

Powierzchnia	ρ [%]	E_m [lx]	E_{min} [lx]	E_{max} [lx]	E_{min} / E_m
Płaszczyzna pracy	/	350	186	438	0.531
Podłoga	20	302	165	375	0.548
Sufit	70	58	40	65	0.697
Ściany (4)	50	120	45	192	/

Płaszczyzna pracy:

Wysokość: 0.850 m
Siatka: 64 x 64 Punkty
Margines: 0.200 m

UGR

Wzdłuż- W poprzek do osi oświetlenia
Lewa ściana 15 16
Dolna ściana 15 16
(CIE, SHR = 0.25.)

Wykaz opraw

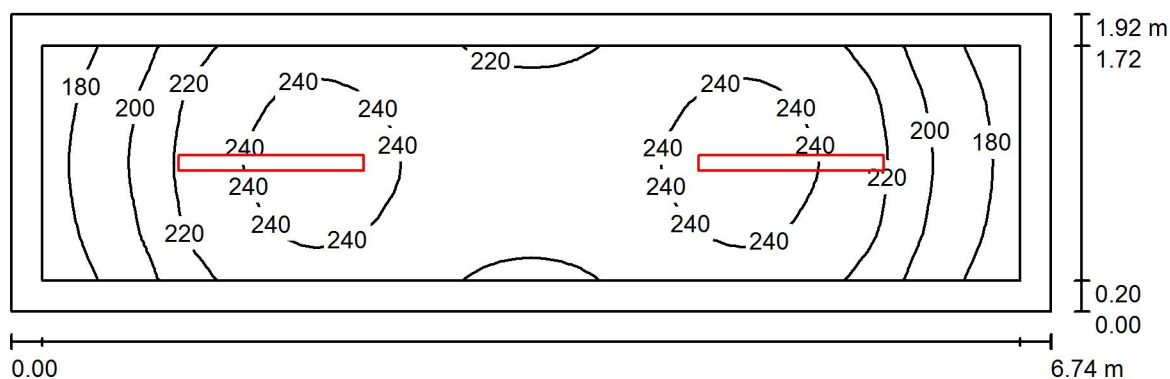
Nr.	Ilość	Etykieta (Czynnik korekcyjny)	Φ (Oprawa) [lm]	Φ (Lampy) [lm]	P [W]
1	6	LUXIONA Troli RLOOKLEDXX_XXMPRMEI44 RUBIN LOOK LED 5200LM MICRO-PRM E IP44 34 840 / 1200X300 (1.000)	4723	5568	36.0
W sumie:			28336	33408	216.0

Specyfikacja mocy przyłączeniowej: $3.66 \text{ W/m}^2 = 1.05 \text{ W/m}^2/100 \text{ lx}$ (Powierzchnia podstawowa: 58.97 m^2)

Luxiona Poland S.A.
27-580 Sadowie, Jacentów 167

Edytor Adam Kozanecki
Telefon 668 864 028
faks
e-Mail a.kozanecki@luxiona.com

2.08 ZAPLECZE / Podsumowanie



Wysokość pomieszczenia: 3.550 m, Wysokość montażu: 3.550 m,
Współczynnik konserwacji: 0.77

Wartości Lux, Skala 1:49

Powierzchnia	ρ [%]	E_m [lx]	E_{min} [lx]	E_{max} [lx]	E_{min} / E_m
Płaszczyzna pracy	/	221	165	249	0.745
Podłoga	20	158	119	179	0.751
Sufit	70	103	59	296	0.567
Ściany (4)	50	161	62	437	/

Płaszczyzna pracy:

Wysokość: 0.850 m
Siatka: 64 x 16 Punkty
Margines: 0.200 m

Wykaz opraw

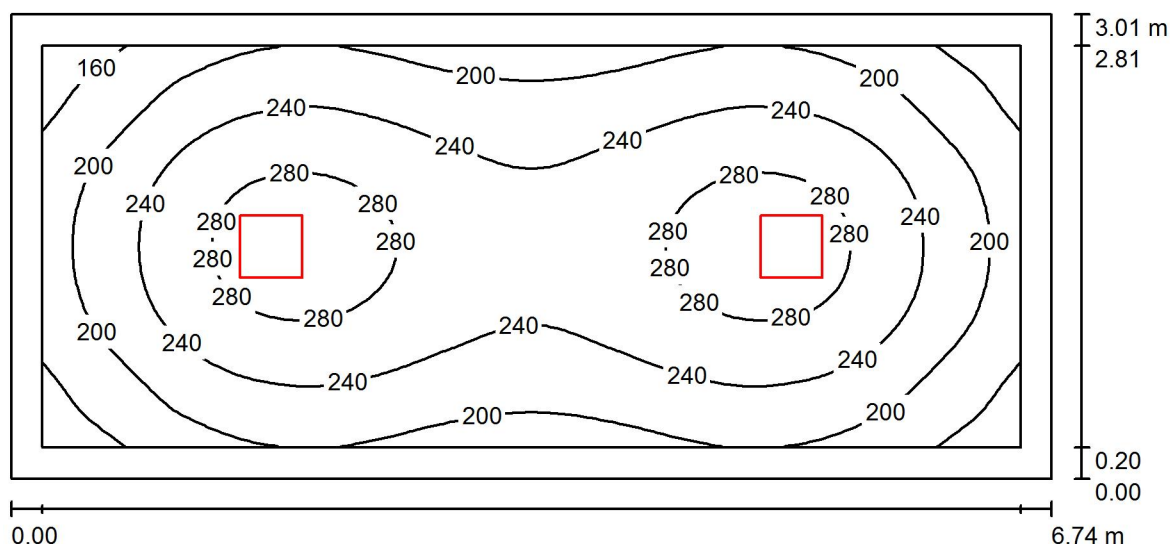
Nr.	Ilość	Etykieta (Czynnik korekcyjny)	Φ (Oprawa) [lm]	Φ (Lampy) [lm]	P [W]
1	2	LUXIONA Troll NEP_LED_V1_XXX_PC- O_E_IP65 NEPTUN LED V1 5200LM PC OPAL E IP65 840 / L-1200 (1.000)	4583	5568	36.0
W sumie:			9165	11136	72.0

Specyfikacja mocy przyłączeniowej: $5.57 \text{ W/m}^2 = 2.52 \text{ W/m}^2 / 100 \text{ lx}$ (Powierzchnia podstawowa: 12.92 m^2)

Luxiona Poland S.A.
27-580 Sadowie, Jacentów 167

Edytor Adam Kozanecki
Telefon 668 864 028
faks
e-Mail a.kozanecki@luxiona.com

2.09 ARCHIWUM / Podsumowanie



Wysokość pomieszczenia: 3.550 m, Wysokość montażu: 3.550 m,
Współczynnik konserwacji: 0.77

Wartości Lux, Skala 1:49

Powierzchnia	ρ [%]	E_m [lx]	E_{min} [lx]	E_{max} [lx]	E_{min} / E_m
Płaszczyzna pracy	/	232	133	299	0.572
Podłoga	20	177	110	215	0.624
Sufit	70	35	23	40	0.668
Ściany (4)	50	81	25	140	/

Płaszczyzna pracy:

Wysokość: 0.850 m
Siatka: 64 x 32 Punkty
Margines: 0.200 m

Wykaz opraw

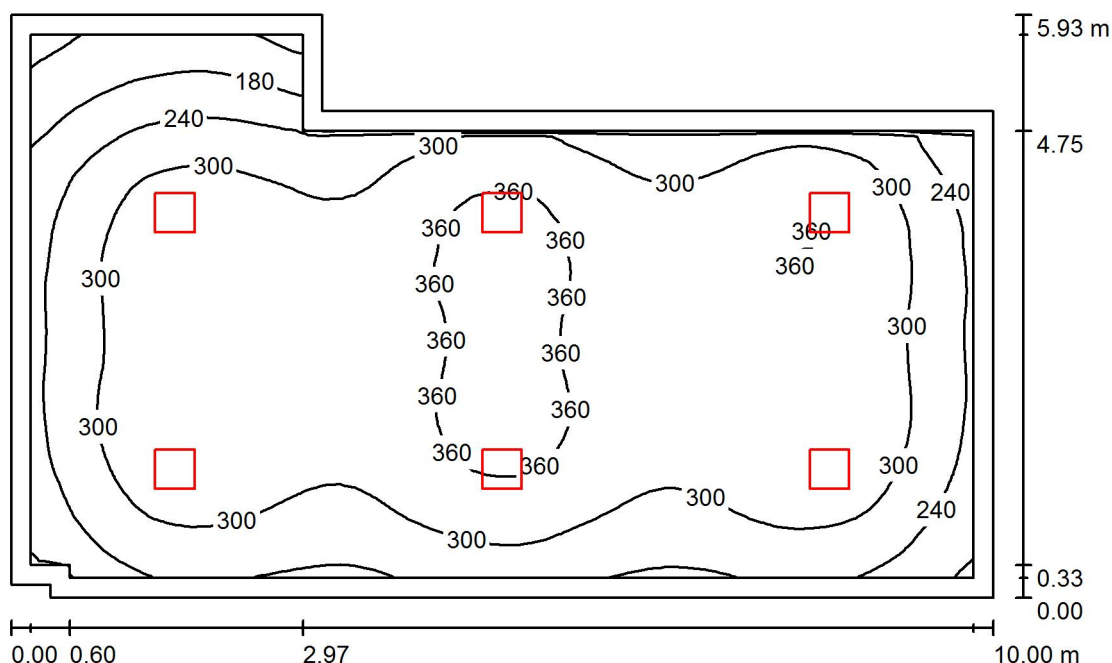
Nr.	Ilość	Etykieta (Czynnik korekcyjny)	Φ (Oprawa) [lm]	Φ (Lampy) [lm]	P [W]
1	2	LUXIONA Troli RLOOKLEDXX_XXMPRMEI44 RUBIN LOOK LED 4400LM MICRO-PRM E IP44 34 840 / 400X400 (1.000)	3837	4524	32.0
W sumie:			7674	9048	64.0

Specyfikacja mocy przyłączeniowej: $3.16 \text{ W/m}^2 = 1.36 \text{ W/m}^2/100 \text{ lx}$ (Powierzchnia podstawowa: 20.26 m^2)

Luxiona Poland S.A.
27-580 Sadowie, Jacentów 167

Edytor Adam Kozanecki
Telefon 668 864 028
faks
e-Mail a.kozanecki@luxiona.com

2.10 BIBLIOTEKA / Podsumowanie



Wysokość pomieszczenia: 3.550 m, Wysokość montażu: 3.550 m,
Współczynnik konserwacji: 0.77

Wartości Lux, Skala 1:77

Powierzchnia	ρ [%]	E_m [lx]	E_{min} [lx]	E_{max} [lx]	E_{min} / E_m
Płaszczyzna pracy	/	304	104	381	0.341
Podłoga	20	259	106	333	0.410
Sufit	70	50	30	67	0.590
Ściany (8)	50	105	30	260	/

Płaszczyzna pracy:

Wysokość: 0.850 m
Siatka: 64 x 64 Punkty
Margines: 0.200 m

Wykaz oprav

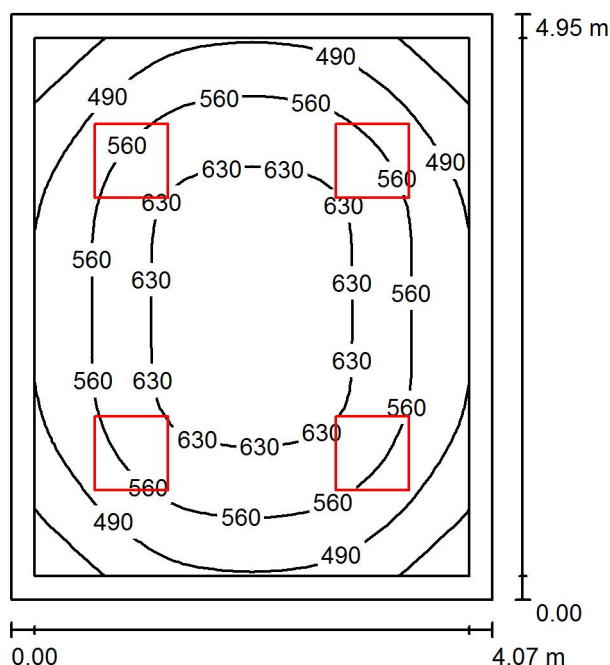
Nr.	Ilość	Etykieta (Czynnik korekcyjny)	Φ (Oprawa) [lm]	Φ (Lampy) [lm]	P [W]
1	6	LUXIONA TroII RLOOKLEDXX_XXMPRMEI44 RUBIN LOOK LED 4400LM MICRO-PRM E IP44 34 840 / 400X400 (1.000)	3837	4524	32.0
W sumie:			23023W	27144	192.0

Specyfikacja mocy przyłączeniowej: $3.65 \text{ W/m}^2 = 1.20 \text{ W/m}^2/100 \text{ lx}$ (Powierzchnia podstawowa: 52.54 m^2)

Luxiona Poland S.A.
27-580 Sadowie, Jacentów 167

Edytor Adam Kozanecki
Telefon 668 864 028
faks
e-Mail a.kozanecki@luxiona.com

2.11 POM. ADMINISTRACYJNE / Podsumowanie



Wysokość pomieszczenia: 3.440 m, Wysokość montażu: 3.440 m,
Współczynnik konserwacji: 0.77

Wartości Lux, Skala 1:64

Powierzchnia	ρ [%]	E_m [lx]	E_{min} [lx]	E_{max} [lx]	E_{min} / E_m
Płaszczyzna pracy	/	559	364	672	0.651
Podłoga	20	442	289	561	0.655
Sufit	70	97	76	110	0.781
Ściany (4)	50	218	73	366	/

Płaszczyzna pracy:

Wysokość: 0.850 m
Siatka: 32 x 32 Punkty
Margines: 0.200 m

UGR

Lewa ściana
Dolna ściana

(CIE, SHR = 0.25.)

Wzdłuż- W poprzek do osi oświetlenia
14 16
14 16

Wykaz opraw

Nr.	Ilość	Etykieta (Czynnik korekcyjny)	Φ (Oprawa) [lm]	Φ (Lampy) [lm]	P [W]
1	4	LUXIONA Troli RLOOKLEDXX_XXMPRMEI44 RUBIN LOOK LED 5200LM MICRO-PRM E IP44 34 840 / 600X600 (1.000)	4723	5568	36.0
W sumie:			18891	22272	144.0

Specyfikacja mocy przyłączeniowej: $7.14 \text{ W/m}^2 = 1.28 \text{ W/m}^2/100 \text{ lx}$ (Powierzchnia podstawowa: 20.16 m^2)